

الخط الساخن:
01594459
01832700

ترصد عدوى الكوفيد 19 في لبنان 4 تشرين الثاني 2020

الجمهورية اللبنانية
وزارة الصحة العامة



من توصيات وزارة الصحة العامة:

تذكّر دائما إتباع السلوك الوقائي



غسل اليدين



ارتداء الكمامة



التباعد الاجتماعي

التراكمي
منذ 21 شباط
خلال 24 ساعة
المنصرمة

عدد الحالات المثبتة في لبنان	87097	1888
عدد الحالات المثبتة المحلية	84674	1887
عدد الحالات المثبتة الوافدة	2423	1
عدد حالات الوفاة	676	9
عدد حالات القطاع الصحي	1448	9
عدد الاتصالات المجابة للخط الساخن «كوفيد» 01594459	84669	748

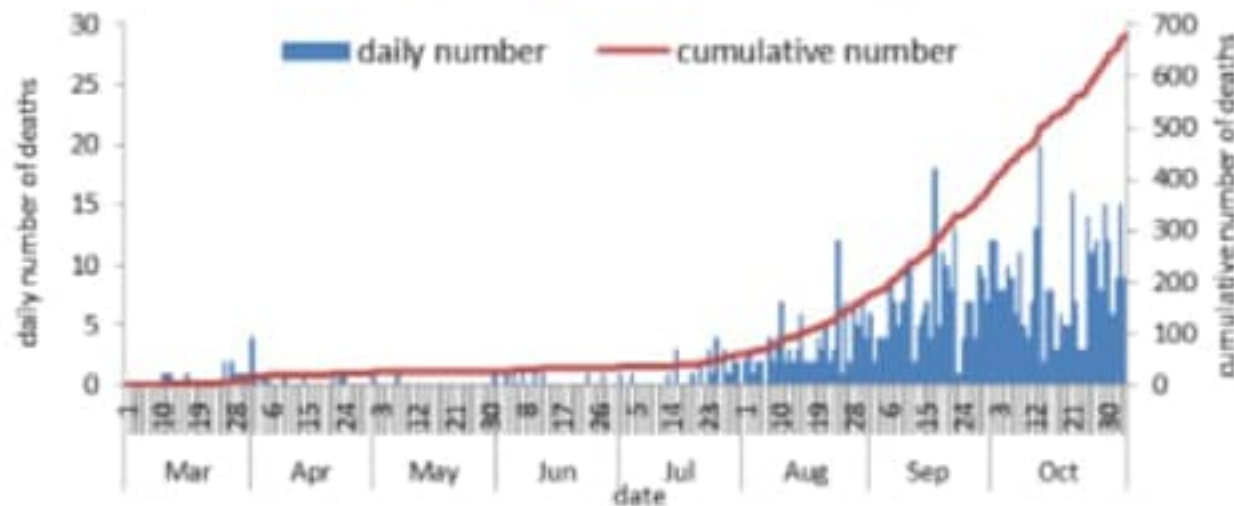
خلال 14 يوم المنصرمة (محليا دون المطار)

نسبة الفحوصات لكل مئة الف نسمة	3046
إيجابية الفحوصات لكل مئة فحص	13%
نسبة الحدوث لكل مئة الف نسمة	404

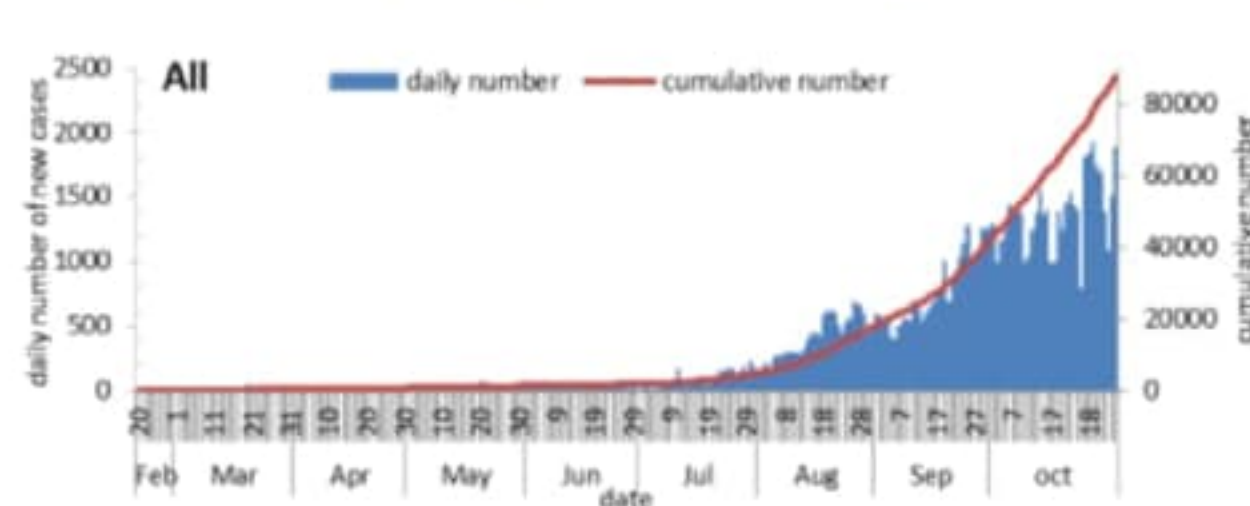
خلال 24 ساعة المنصرمة

عدد الحالات المكررة	260	عدد الفحوصات المخبرية	14814	حالة استشفاء	821
عدد العينات الميدانية من المخالطين	265	عدد الفحوصات المحلية	13991	حالة في العناية المركزة	242
عدد حالات الشفاء	46258	عدد الفحوصات في المطار	823	حالة مع تنفس اصطناعي	126

توزيع عدد حالات الوفاة اليومي والتراكمي حسب اليوم

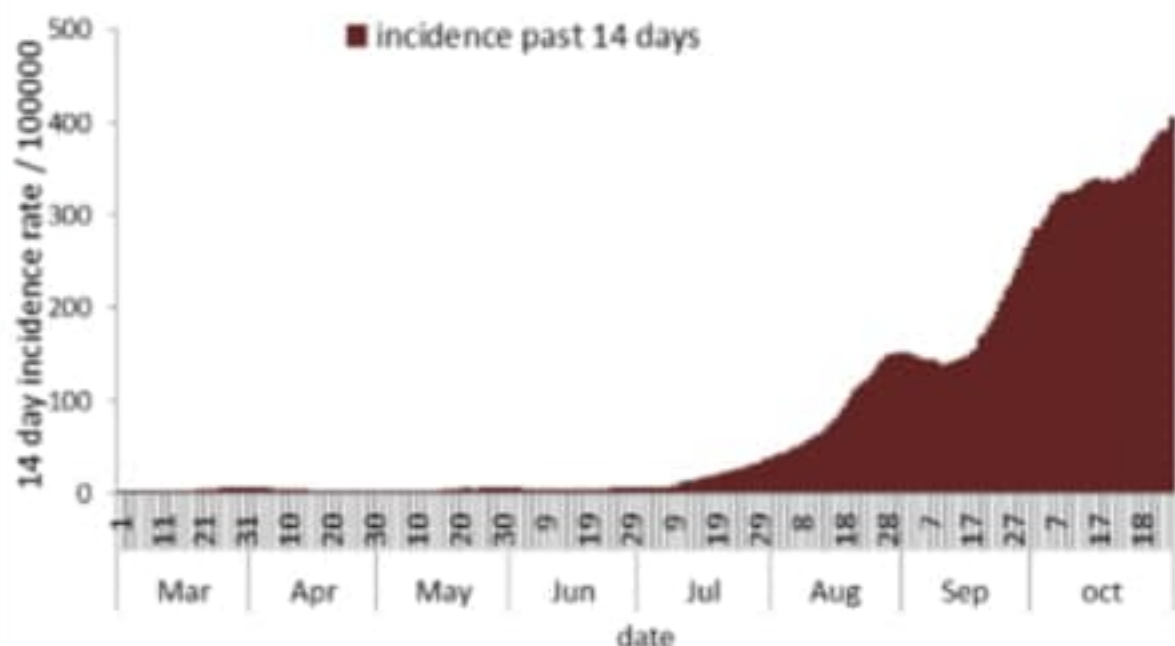


توزيع عدد الحالات الجديدة اليومي والتراكمي حسب اليوم



Caza	نسبة الوفيات / Mortality rate		نسبة الحدوث / Incidence rate		Past day / يوم امس				Cumulative / التراكمي						القضاء	
	التراكمي / Cumulative	للايام 14 الأخيرة / Past 14 days	التراكمي / Cumulative	للايام 14 الأخيرة / Past 14 days	غير الوافدة Local /	الوافدة Travel	الوفيات Deaths	الحالات Cases	الشفاء Remission	الشفاء الزمني / Time remission	الشفاء المخبري / Lab- remission	غير الوافدة Local /	الوافدة Travel	الوفيات Deaths		الحالات Cases
Beirut	19.5	405.5	1,909.4	145	1	0	146	5,753	5,595	158	8,720	562	95	9,282	بيروت	
Baabda	12.6	426.7	1,784.5	259	0	0	259	6,338	6,262	76	11,493	250	83	11,743	بعبدا	
Metn	12.0	401.8	1,576.5	274	0	0	274	5,246	5,113	133	9,854	166	76	10,020	المتن	
Chouf	9.1	364.4	1,506.1	86	0	0	86	1,683	1,659	24	3,103	55	19	3,158	الشوف	
Aleyh	17.6	600.0	2,639.4	122	0	1	122	2,714	2,697	17	4,507	134	31	4,641	عاليه	
Kesrwan	13.0	452.9	1,648.9	95	0	0	95	1,634	1,564	70	3,479	67	28	3,546	كسروان	
Jbeil	9.1	403.0	1,529.2	32	0	0	32	729	681	48	1,652	25	10	1,677	جبيل	
Tripoli	24.4	254.4	1,620.6	43	0	1	43	3,730	3,711	19	5,425	85	83	5,510	طرابلس	
Koura	14.7	206.0	1,087.4	12	0	0	12	485	474	11	793	20	11	813	الكورة	
Zghorta	19.6	313.8	1,606.7	12	0	0	12	729	675	54	1,196	33	15	1,229	زغرتا	
Batroun	12.7	294.4	1,050.4	20	0	0	20	273	259	14	572	6	7	578	البترون	
Akkar	6.1	168.7	604.2	74	0	0	74	980	927	53	1,859	35	19	1,894	عكار	
Becharreh	11.5	122.7	575.1	14	0	0	14	103	46	57	149	1	3	150	بشري	
Minieh Danieh	11.2	140.2	515.2	10	0	0	10	602	588	14	1,083	23	24	1,106	المنية الضنية	
Zahleh	26.9	445.9	1,758.4	101	0	0	101	1,888	1,861	27	3,811	50	59	3,861	زحلة	
West Bekaa	16.0	264.2	803.6	25	0	0	25	399	396	3	780	26	16	806	البقاع الغربي	
Baalbeck	10.9	497.4	868.5	164	0	7	164	770	758	12	2,435	41	31	2,476	بعلبك	
Hermel	7.7	142.7	343.6	6	0	0	6	77	77	0	217	7	5	224	الهرمل	
Rashaya	7.4	195.4	477.3	9	0	0	9	60	59	1	185	8	3	193	راشيا	
Saida	8.6	283.3	1,278.9	57	0	0	57	1,938	1,924	14	4,023	148	28	4,171	صيدا	
Sour	3.8	172.5	569.8	50	0	0	50	874	856	18	1,757	202	13	1,959	صور	
Jezzine	0.0	215.8	672.5	8	0	0	8	98	94	4	214	1	0	215	جزين	
Nabatieh	4.2	263.1	909.4	63	0	0	63	579	572	7	1,192	94	6	1,286	النبطية	
Bint Jbeil	7.5	191.7	707.2	15	0	0	15	308	304	4	514	54	6	568	بنت جبيل	
Marjeoun	4.8	162.6	567.6	13	0	0	13	191	188	3	335	21	3	356	مرجعيون	
Hasbaya	6.7	110.9	463.8	2	0	0	2	58	58	0	135	3	2	138	حاصبيا	
Unspecified				176	0	0	176	8,019	8,019	0	15,191	306	0	15,497	قيد التحقق	
Lebanon	12.7	404.7	1,638.0	1,887	1	9	1,888	46,258	45,417	841	84,674	2,423	676	87,097	لبنان	

نسبة الحالات الجديدة لكل مئة الف نسمة خلال 14 يوم السابقة
Incidence rate for the 14 days (/100000)



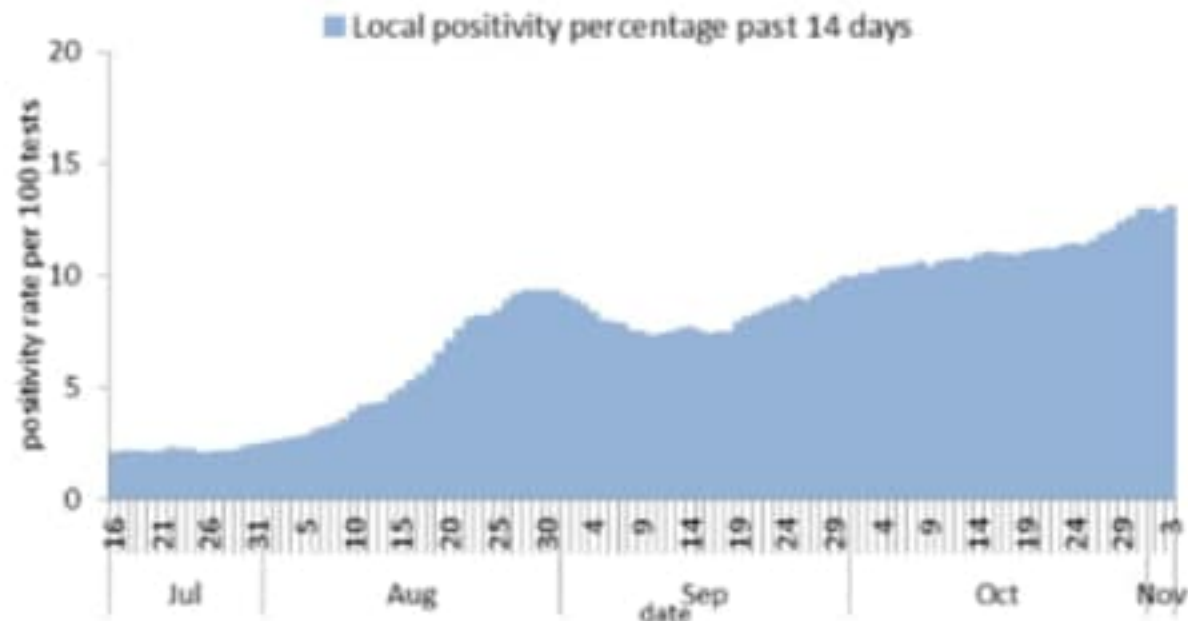
نسبة الفحوصات المحلية لكل مئة الف نسمة خلال 14 يوم السابقة
Testing rate for the past 14 days (/100000)



نسبة الوفيات لكل مئة الف نسمة خلال 14 يوم السابقة
Mortality rate for the past 14 days (/100000)



النسبة المئوية للمنوية للفحوصات المحلية الإيجابية خلال 14 يوم السابقة
Positivity rate for the past 14 days (/100000)





الاستشفاء لحالات الكوفيد 19 / Covid 15 hospital bed occupancy

حالات الاستشفاء حسب اليوم لحالات الكوفيد 19
Covid 19 hospital bed occupancy per day



حالات الاستشفاء في العناية الفائقة حسب اليوم لحالات الكوفيد 19
Covid 19 ICU bed occupancy per day



676 حالة وفاة / Deaths

جدول خصائص الوفيات

Distribution of deaths by age group

نسبة الامتة % Case fatality %	عدد حالات الوفاة Number of deaths	الفئة العمرية Age group
0.06	1	0-9
0.02	1	10-19
0.08	6	20-29
0.12	14	30-39
0.46	46	40-49
1.04	83	50-59
3.03	142	60-69
6.96	186	70-79
14.17	197	80+
0.78	676	Total المجموع

جدول حالات الوفاة المسجلة خلال 24 ساعة المنصرمة والمثبتة
Line list of confirmed covid-19 deaths for the past 24 hours

وجود امراض مزمنة	العمر (سنة)	الجنس	السكن (القبضاء)	المستشفى	#
نعم	74	أنثى	بعليك	الهرروي الحكومي	1
نعم	52	أنثى	بعليك	رياق	2
نعم	74	ذكر	بعليك	سان جورج / الحدث	3
نعم	60	ذكر	عاليه	المنزل	4
نعم	58	ذكر	بعليك	بعليك الحكومي	5
نعم	91	ذكر	بعليك	دار الأمل	6
نعم	61	أنثى	بعليك	دار الأمل	7
نعم	82	نكر	بعليك	دار الأمل	8
نعم	78	نكر	طرابلس	نيني	9

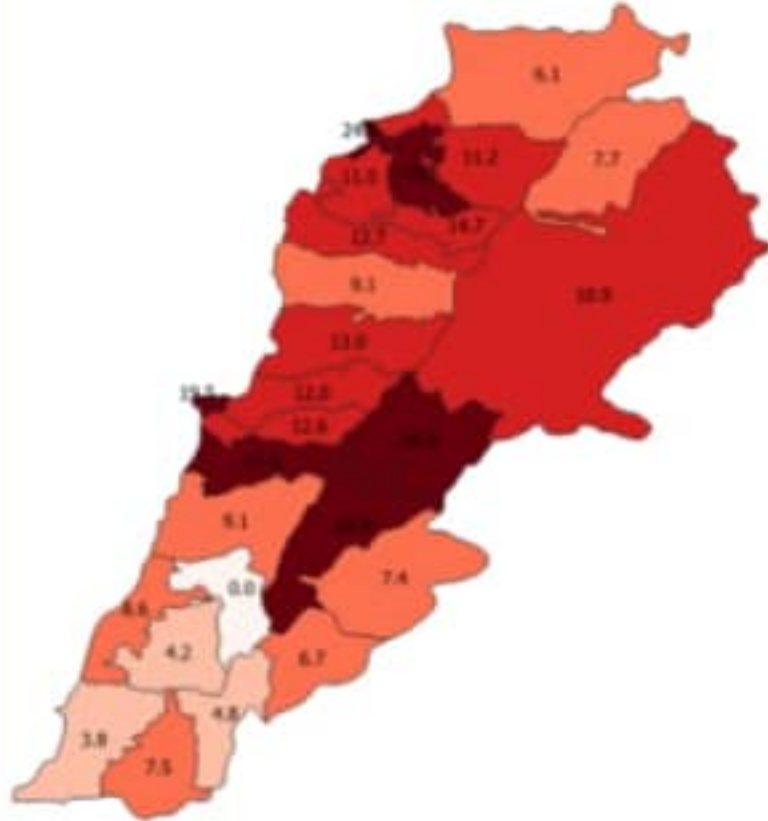
بيروت	بعيدا	5	النفار	13	الجية	1
عين المريسة	الحازمية (بعيدا)	15	عين سعادة	13	الرميلة (الشوف)	1
راس بيروت	الفياضية	1	البياتين (عين سعادة)	1	الوردانية	1
المنارة (بيروت)	الحدث	40	رومية	1	السعقانية	1
فريطم	الثوية (بعيدا)	2	بصاليم	5	كفر حيم	3
الروشه	كفر شيما	5	نابيه	1	مجدل المعوش	1
الحمرا (بيروت)	وادي شحرور العليا	1	قرنة شهوان	1	ذميت	1
المصيطة	بسبا (بعيدا)	6	الربوة	1	عين عزيمة (عين زحلنا)	1
مار الياس	بعلميه	2	بيت الشغار	2	نيحا (الشوف)	3
تلة الخياط	العبادية	3	ديك المحدي	1	فيد التحق	11
دار الفتوى	راس المتن	1	عين عاز	1	عاليه	
الصداع	عازيا	4	مزرعة بشوع	4	شوبفات العمروسية	4
ميلا الحصن	ذليه	1	زكريت	2	حي السلم	13
المزرعة (بيروت)	حماما	1	كفيا	4	خلدة	6
برج أبو حيدر	قالو عا	1	بيت شباب	2	شوبفات الامراء	14
الطريق الجديدة	فيد التحق	32	العطشاة	2	عرمون (عاليه)	17
الحرش (بيروت)	المتن	2	قرنة الحمرا	3	بشامون	22
راس النبع (بيروت)	برج حفود	19	برمانا (المتن)	3	عين غوب	2
البسطا التحنا	النبعه	3	قلية برمانا	1	بلييل	5
البطركية	سن الفيل	14	بيت مري	1	بسوس	1
الجميزة	جسر الباشا	4	المنفردى	2	عاليه	2
مار مغايل النهر	جديدة المتن	9	مرجبا	1	الكحالة	1
العصر (بيروت)	راس الجديدة	2	الخشارة	1	القمامية	4
الأشرفية (بيروت)	أبوشرية	12	عينطورة (المتن)	2	بمكين	1
كورنيش النهر	الدورة	8	ضهور الشوير	1	سوق الغرب	1
فيد التحق	الروضة (بوشرية)	49	الفوار	1	التعزانية	1
بعيدا	سد البوشرية	6	فيد التحق	19	كيفون	2
الشيح	السيه	16	الشوف		ببصور (عاليه)	4
الجناح	الذكوانة	25	الدامور	2	مجدليا (عاليه)	1
الاوزاعي	المكلس	2	السعديات	3	بساتين (فساين) (عاليه)	1
بير حسن	أنطلياس	8	الناعمه	8	بحمشون الضيعة	1
الغبيري	جل النيب	4	حارة الناعمه	6	مجدل بعنا	2
عين الرمانة (الشيح)	النفاش	21	مار تقلا (الناعمه)	1	صوفر	1
فرن الشباك	الزلقا	5	شحيم	12	شارون	1
تحويلة النهر	بياقوت	6	داريا (الشوف)	3	العزونية	1
حارة حريك	بلغو	22	كتر مابا	3	المشرفه	1
الليلكي	الضبية	7	عالتوت	1	المريجات (عاليه)	2
برج البراجنة	مزرعة دير عوكر	27	برجا	18	فيد التحق	11
المريجة (بعيدا)	المنصورية (المتن)	6	بعاصير	4	كسروان	
تحويلة الغدير	النديشونية	3	الندية	1	جونييه صربا	4

2	قبيات (عكار)	2	شكا	2	نهر ابراهيم	2	جونيه كسليك
1	وادي خالد	1	جربتا (البترون)	1	عابا	11	ذوق مكاييل
1	أكروم	1	سبينا	1	أدونيس (جبيل)	5	جونيه غدير
4	قيد التحقق	1	اده (البترون)	1	راس اسطا	10	ذوق مصبح
	بشري	1	عبرين	1	عبيدات	3	أدونيس (كسروان)
9	بشري	2	تحلا	3	قيد التحقق	4	جونيه حارة صفر
1	حدث الجبه	1	راس نحاش		طرابلس	5	جونيه ساحل علما
1	يلوزا	5	تتورين الفوقا	9	طرابلس الزيتون	1	كفر ياسين
2	حصرون	1	قيد التحقق	1	طرابلس باب الرمل	3	طبرجا
1	بزعون		عكار	6	طرابلس القبة	3	أدما والنفه
	المعية الضنية	2	حلبا	1	طرابلس الزاهرية	1	الصفرا (كسروان)
1	نهر عمار	2	شيخ محمد	1	طرابلس التبانة	5	النيوار
3	منبه	1	زواريب	3	مينا طرابلس 1	1	العقيبة (كسروان)
1	بحنين (المنيه-الضنية)	1	مليارة	6	مدينة الجديدة	3	عجلتون
1	سفيرة	3	مشعا	2	مخيم البداوي	1	البلونة
1	كفر شلان	3	سويسة عكار	14	قيد التحقق	3	السهيلة (كسروان)
1	بخعون	1	ذوق الحبالصة		الكورة	1	جعينا
2	قيد التحقق	1	تكريت	1	أميون	1	عينطورة (كسروان)
	زحلة	1	عيون (عكار)	3	كفر عفا	3	عزبر
7	زحلة الراسية	2	عيات	1	دار بعشائر	1	كفر حباب
2	زحلة كرك نوح	4	عكار العتيقه	1	كفر حاتا (الكورة)	1	بيانر برج الفتوح (فتحا)
1	زحلة حوش الامراء اراضي	1	تل عباس الغربي	1	أنفه	4	الكفور (كسروان)
1	زحلة سيدة النجاة	1	حيصا	1	راس مسفا	1	الغينة
1	زحلة حوش الامراء	1	قلبيعات (عكار)	2	ضهر العين	4	درعون
5	زحلة اراضي	4	بينين	2	قيد التحقق	1	جورة الترمس
9	زحلة ماز الياس	2	نهر البارد		زعرتا	1	الغزالة
1	حزرتا	1	عبد	2	رشعين	2	ريفلون
2	البح	1	سبسوق	1	علما	1	عشقوت
3	كسارا	7	برقايل	1	كفر حورا	5	رعشين
10	شتورا	2	بزال	2	بسبل	1	كفر ديبان
3	تعليبا	1	حويش	1	عرجس	1	ميروبا
4	سعدنايل	1	قربات	1	كفر فو	1	قاربا
5	قب الياس	1	قرقف	1	اهدن	1	قيد التحقق
2	بر الياس	6	مشمش (عكار)	1	مزيارة		جبيل
8	زيق	11	قلنديق	1	مرياطا	4	جبيل
4	علي النهري	1	رحبه	1	قيد التحقق	3	مستينا
8	تربل (زحلة)	1	بيت الحوش		البترون	3	بلاط (جبيل)
1	ماسا	1	مشتى حسن	3	بترون	10	عشيت
4	عين كفر زبد	1	شربلا	1	كفر عينا	2	قيدار
2	كفر زبد	1	عرمة	1	سلعاتا	1	جدابيل (جبيل)

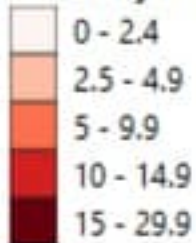
7	جبشيت	2	جوبا	1	جننا	2	زحلة مار انطونيوس
2	ميفنون	2	دبعال	7	بريتال	16	قيد التحقق
2	انصار	1	مجانل	2	خريبة (بعبك)		البقاع الغربي
1	زوطر الغربية	2	قانا	1	بوداي	9	مشغرة
1	قصيبة (النبطية)	3	معركة	20	قيد التحقق	2	جب جنين
1	بريقع	2	معروب		الهرمل	1	كامل اللوز
2	كفر صير	1	عين بعل	2	هرمل	2	قرعون
2	يحمز (النبطية)	1	ارزون	4	قيد	3	ملار (حمارة) (ب-غ)
15	قيد التحقق	2	طورا		راشيا	1	صويري
	بنت جبيل	1	حلوسية	1	راشيا الوادي	3	سحمر
2	بنت جبيل	1	طير فسيه	1	تنورة	1	مرج (ب-غ)
1	عينلنا (بنت جبيل)	4	عباسية (صور)	1	كفر فوق	1	حوش الحريرة
3	مارون الراس	1	شربحا	2	رفيد (راشيا)	2	قيد التحقق
1	عين ابل	2	شعيتة	4	قيد		بعبك
5	زميش	2	زهيرة		صينا	78	بعبك
1	دير نطز	1	منصوري	14	صينا القديمة	2	تورس
1	دبل	13	قيد التحقق	1	صينا السرايا	4	نحلة
1	قيد التحقق		جزين	2	حارة صينا	1	راس بعبك السهل
	مرجعون	2	جزين	3	عين الحلوة	1	فاكية
1	حولا	2	جزين عين مجدلين	5	عرا	3	عين (بعبك)
3	ميس الجبل	2	بيصور (جزين)	1	لقسطا	1	نبي عثمان
5	رب الثلاثين	1	لبعا	2	عازبة	6	عرسال
2	قبريحا	1	قيد التحقق	1	مغدوشة	1	خربة داوود (عرسال)
1	مجانل سلم		النبطية	3	قناريت	1	لبوء
1	علمان (مرجعون)	7	نبطية التحتا	2	زرارية	2	شعت
	حاصبيا	2	نبطية الفوقا	2	انصارية	1	دير الاحمر
1	حاصبيا خلوات البياضة	3	مزرعة كفر جوز	1	روايس	3	عيناتا (بعبك)
1	قيد التحقق	1	زبدن (النبطية)	2	خرطوم	4	بندابل (بعبك)
		1	كفر رمان	1	عسائية	1	قصرنبا
176	قضاء قيد التحقق	1	شوكين	3	صرفند	2	حوش الرفافة
		4	حبوش	1	كوثرية السيد	4	تمنين التحتا
		1	كفر تبايت	4	مروانية	3	كفر ديش
		1	كفور (النبطية)	1	كفر حنا (صيدا)	1	شمسطار
		1	حومين الفوقا	8	قيد التحقق	1	طاريا
		2	زفنا		صور	2	سر عين التحتا
		1	دير الزهراني	4	صور	2	سر عين الفوقا
		1	شرقية	1	صور البصن	2	طلبا
		1	تول	1	صور الرشيدية	2	خصر (بعبك)
		1	حاروف (النبطية)	2	برج الشمالي	1	سفري
		2	توير (النبطية)	1	باتولية	4	نبي شيت



نسب الوفيات التراكمية لكل مئة الف نسمة
Cumulative mortality rate /100000



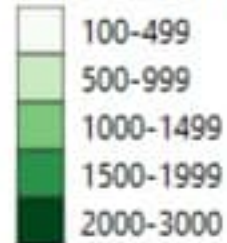
mortality rate: cumulative per 100000



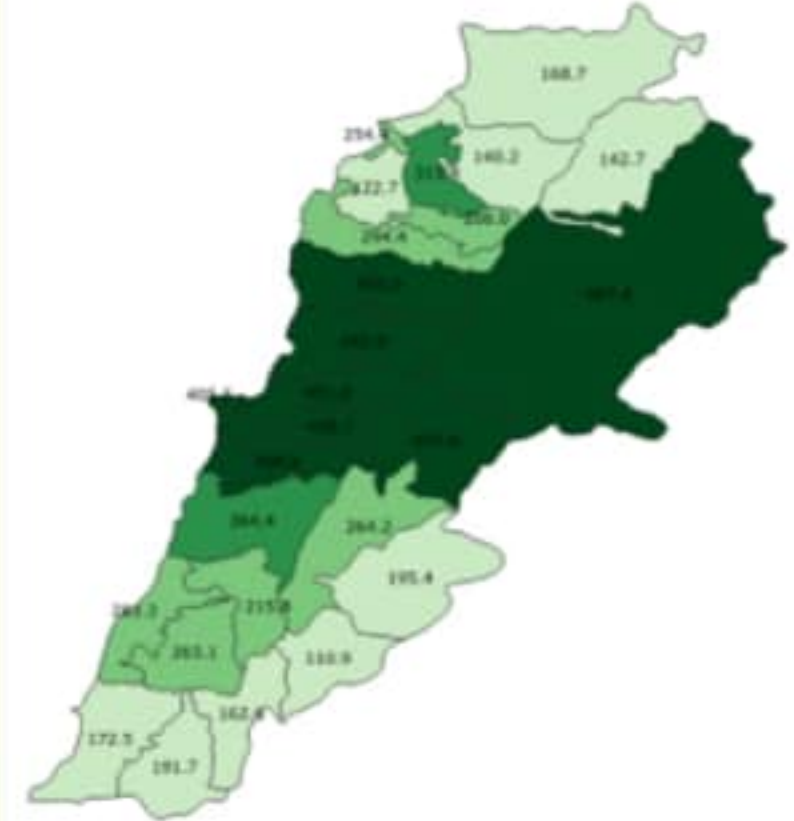
نسب الحدوث التراكمية لكل مئة الف نسمة
Cumulative incidence rate /100000



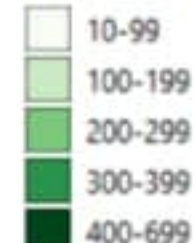
incidence rate: cumulative per 100000

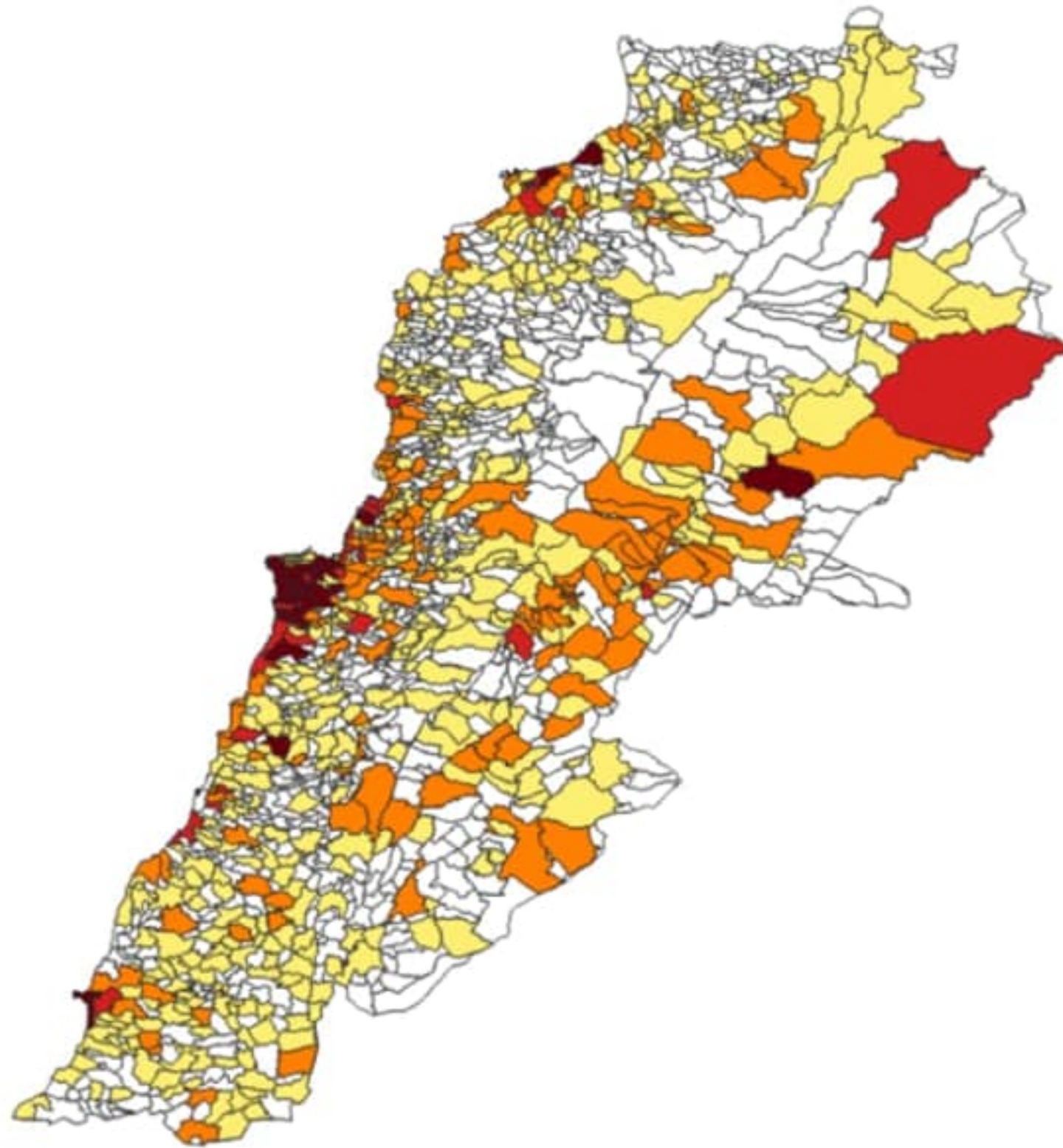


نسب الحدوث للايام 14 الماضية لكل مئة الف نسمة
14-day incidence rate /100000



incidence rate: past 14 days per 100000





count: past 14 days

