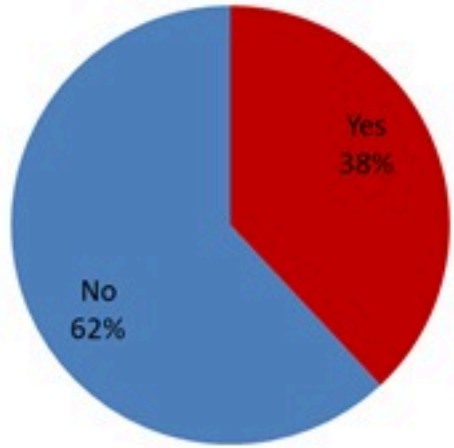


Call Center
1787

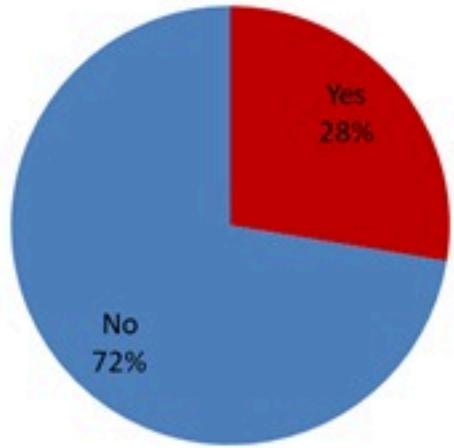
ترصد الكوليرا في لبنان 20 تشرين الأول 2022

الجمهورية اللبنانية
وزارة الصحة العامة
برنامج الترصد الوبائي

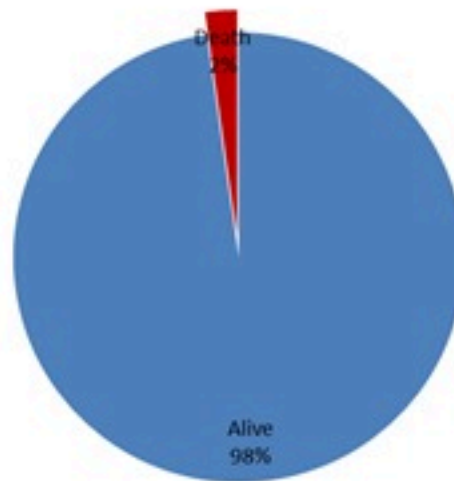


حسب ظهور
العوارض

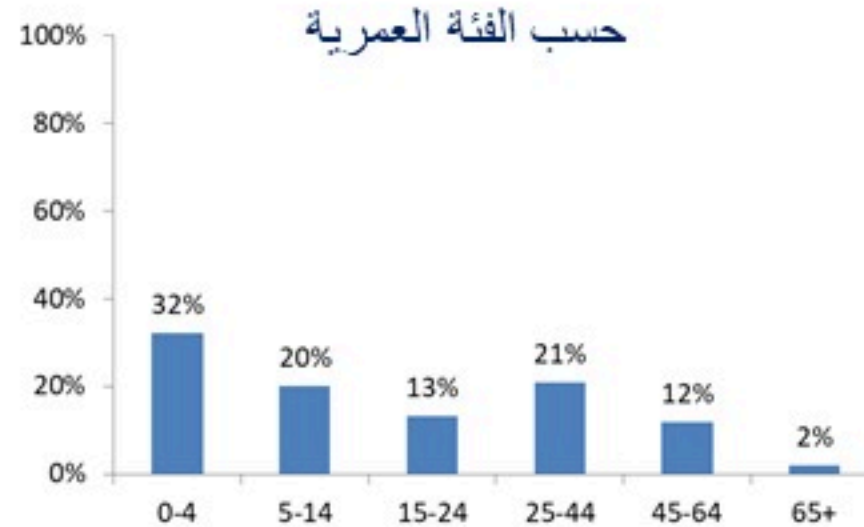
الوفيات		الحالات المثبتة (في 48 ساعة الماضية)	
التراكمي	جديدة	التراكمي	جديدة
5	0	220	51



حسب
الاستشفاء



حسب تطور
الحالة



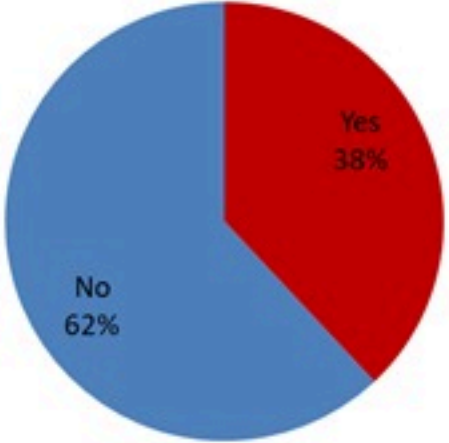
Cholera Surveillance Update

20 Oct 2022

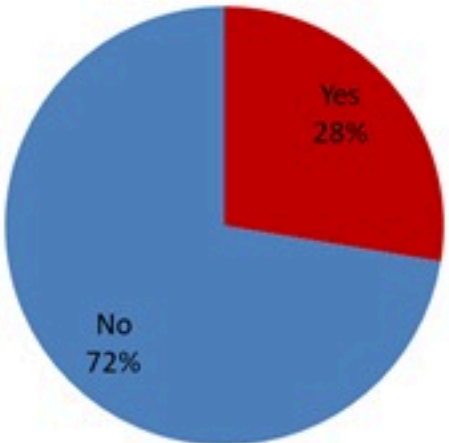
Call Center
1787

Confirmed Cases past 48 hours		Deaths	
New	Cumulative	New	Cumulative
51	220	0	5

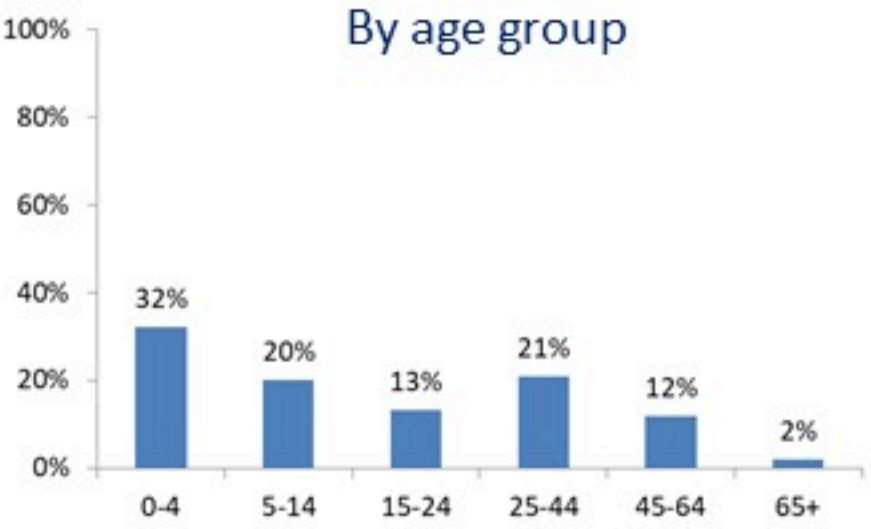
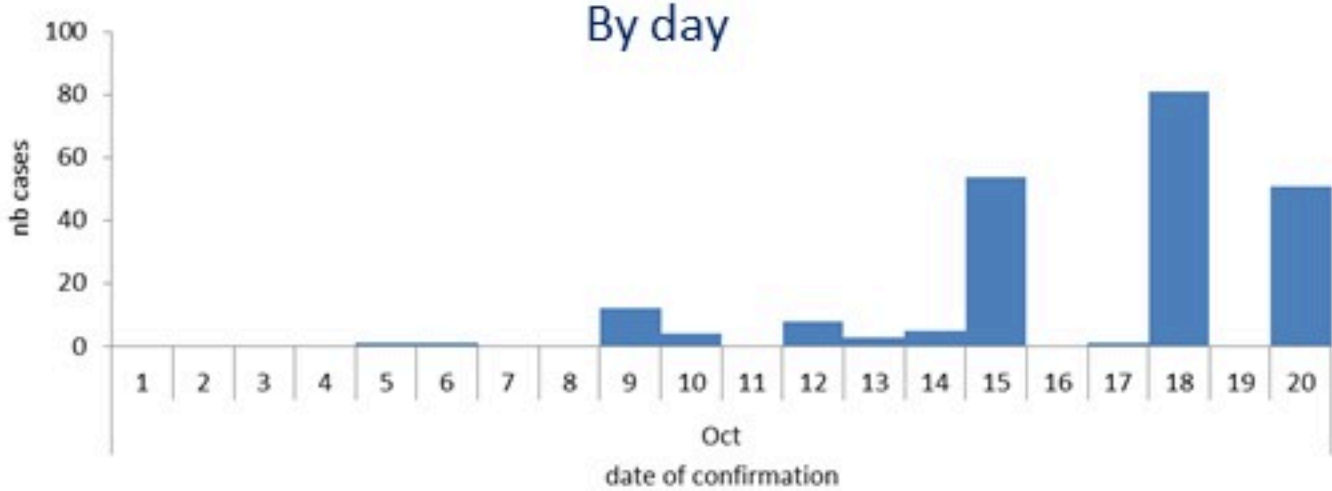
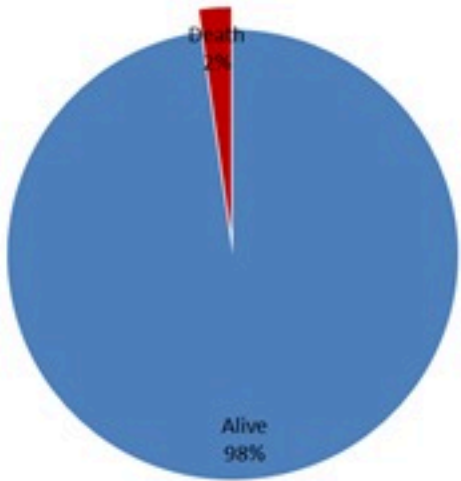
By Presence of Illness



By Hospital Admission



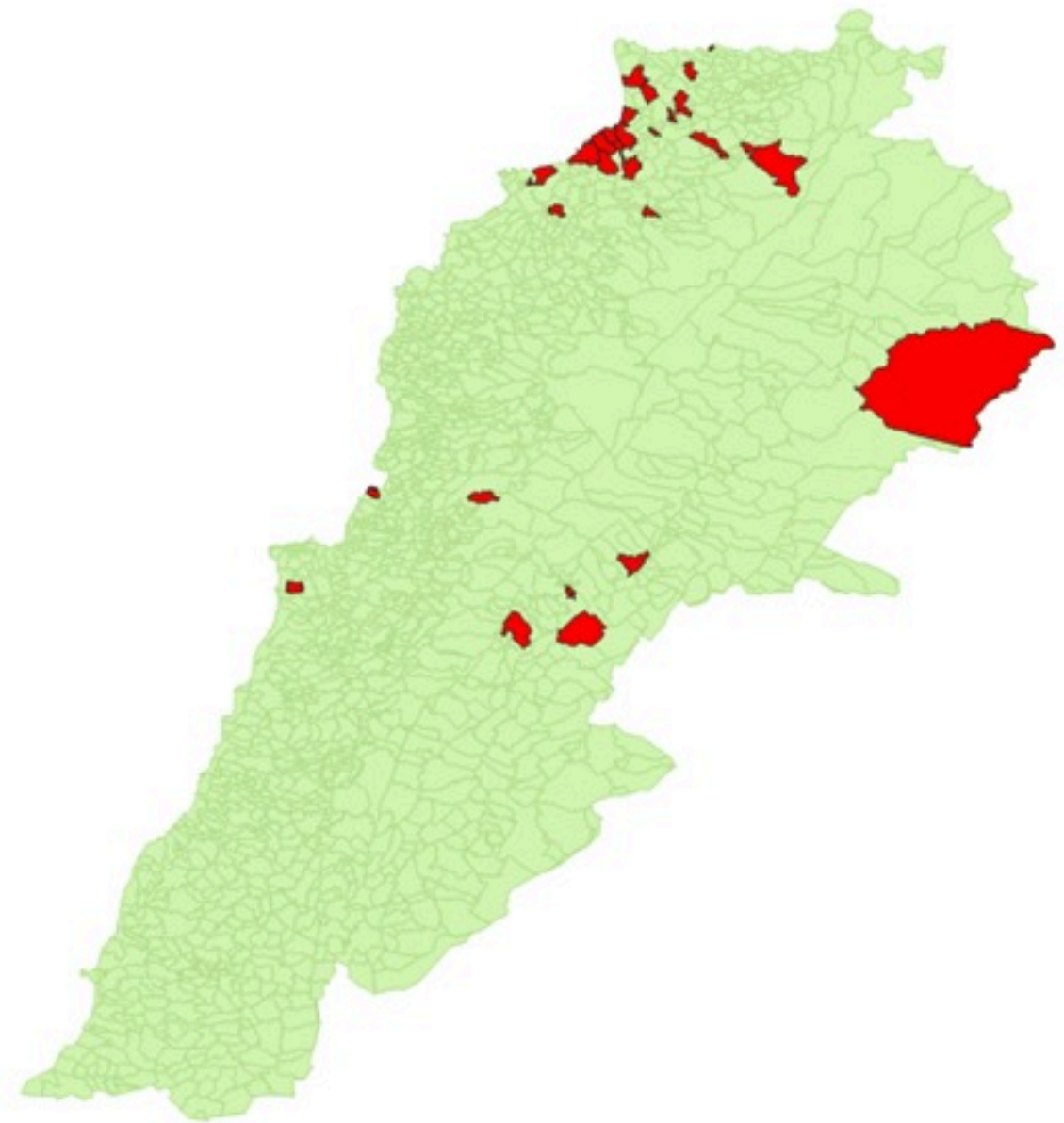
By Outcome



Cholera Surveillance Update

20 Oct 2022

By locality
حسب البلدة



Caza القضاء	Locality	البلدة	Nb
Akkar عكار	Bebnine / Abdeh	بينين / العبدية	41
	Halba	حلبا	1
	Hweich	الحويش	3
	Saadine	سعدين	4
	Cheickh Ayach /Aboudieh	شيخ عياش / العبودية	1
	Mhamarah / Nahr Bared	المحمرة / نهر البارد	11
	Fneydek	فنديق	2
	Beit Haddara	بيت حدارة	1
	Qaabrine / Tall Hayat	قابرين / تل حياة	8
	Qobet Chamra	قبة شمرا	18
	Qlayat	قلعات	1
	Jdeidet Qaytee	جديدة القيطع	1
	Miniara	منيارا	3
	Minieh Dannieh المنية الضنية	Rihanieh	الريحانية
	Zouk Bhanine	زوق بحنين	3
	Minieh	المنية	5
	Merkabta	مركبتا	2
	Qattine	قطين	1
Tripoli طرابلس	Baddawi	البدوي	3
	Qobbeh	القبة	1
Baalbeck بعلبك	Arsal	عرسال	16
	Temnine Tahta	تمنين التحتا	8
Kesrwan كسروان	Jounieh Sarba*	جونية صربا	2
	Bqaatouta	بقتوتا	6
Zahleh زحلة	Qob Elias	قبة الياس	7
	Hawch Oumara	حوش الامراء	5
	Bar Elias	بر الياس	1
Zghorta زعرتا	Zghorta	زعرتا	5
Baabda بعبدا	Borj Brajneb	برج البراجنة	1