

16 كانون الثاني 2024



التقرير التراكمي للطوارئ الصحية

الجمهورية اللبنانية
وزارة الصحة العامة

النزوح

التراكمي (المصدر: IOM، 11 تشرين الثاني)

82,012

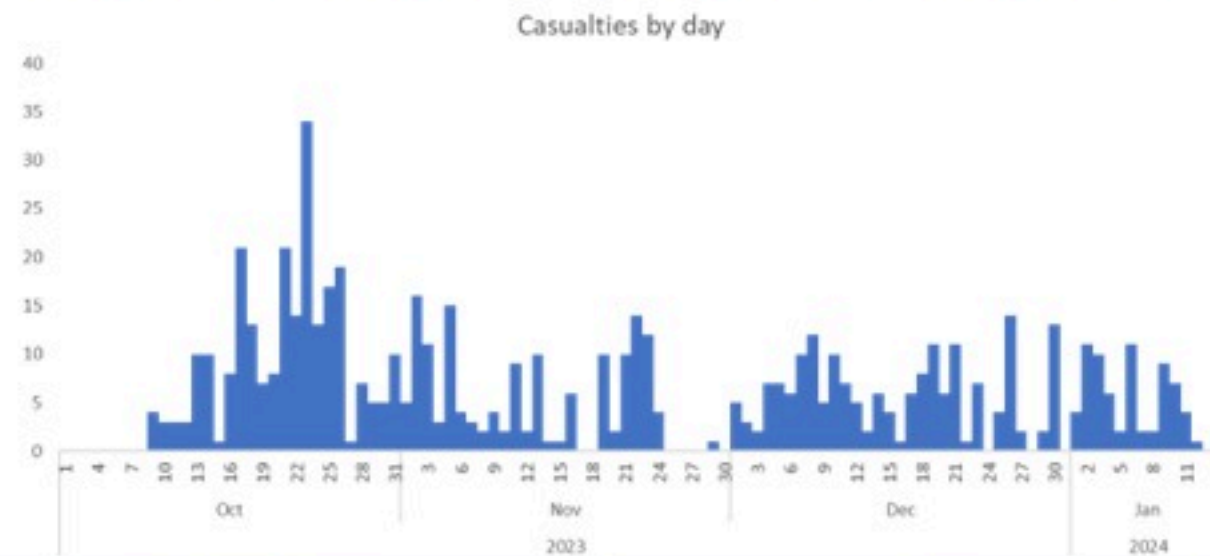
شبكة الرعاية الصحية الأولية

تم تعزيز مهام شبكة الرعاية الصحية الأولية لتغطية الاحتياجات الصحية للنازحين خلال الأسبوع الماضي، تم تسجيل 373 مستفيد جديد، كما تم تغطية 394 معاينة طبية، 34016 وصفة طبية للنازحين.

| التراكمي | الأسبوع الماضي | |
|----------|----------------|------------------------------------|
| 5785 | 373 | عدد المستفيدين الجدد |
| 4355 | 247 | عدد المعاينات الطبية في المراكز |
| 2094 | 147 | عدد المعاينات الطبية الميدانية |
| 129 | 12 | الأنشطة الميدانية |
| 128184 | 7576 | عدد الوصفات الطبية للأمراض الحادة |
| 216909 | 26440 | عدد الوصفات الطبية للأمراض المزمنة |

الاصابات

بناء لمعطيات المستشفيات ولتاريخه، تم تسجيل 650 إصابة، منها 147 حالة وفاة. توزعت الإصابات كما يلي: 92% من الذكور، 96% من الجنسية اللبنانية، 62% من عمر 25 لغاية 44 سنة. كما تم توزيع نوع الإصابات كما يلي: 44% ناتجة عن صدمة، 33% عن انفجار، 18% عن تعرض كيميائي.



ليوم أمس التراكمي

650

0

الاصابات



114

0

الاستشفاء



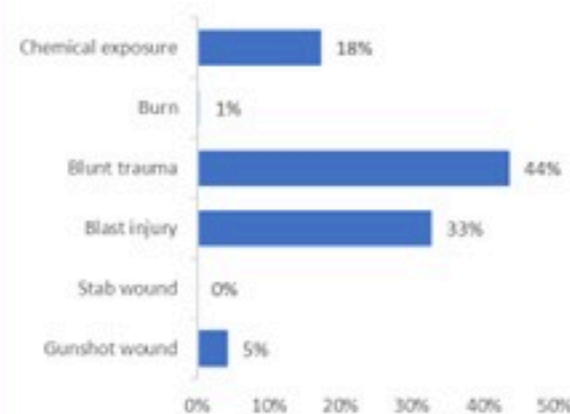
147

0

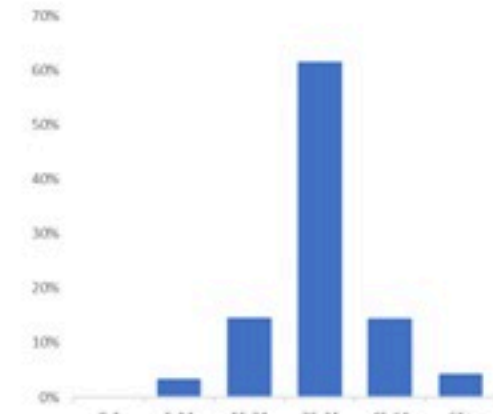
الوفيات



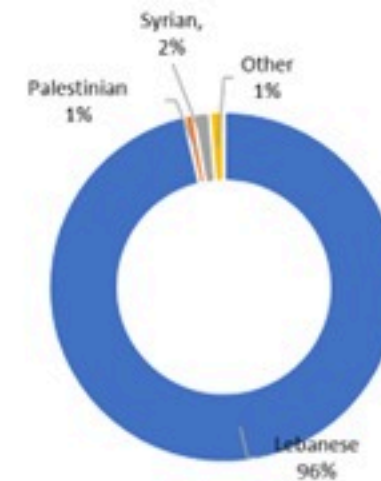
حسب نوع الإصابة



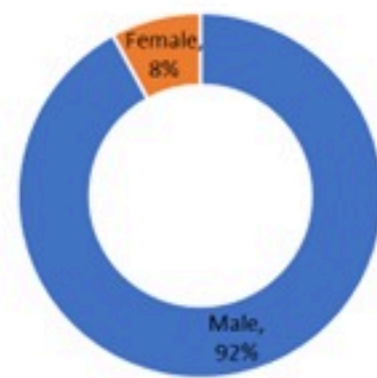
حسب العمر



حسب الجنسية



حسب الجنس



Casualties

Displaced Population

Cumulative (source: IOM, 9 Jan 2024)

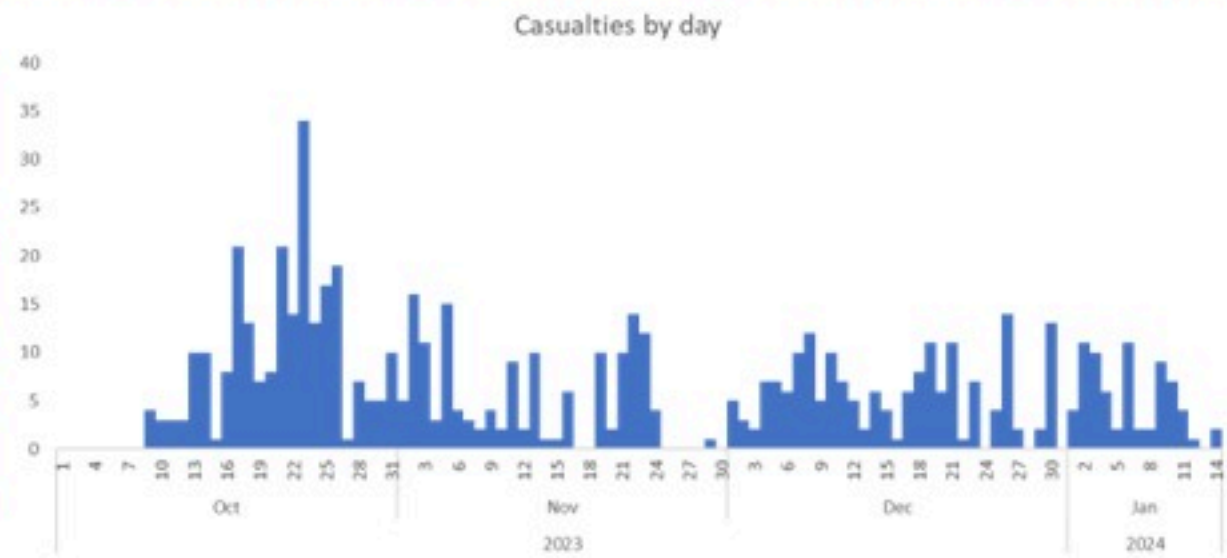
82,012

Primary Health Care Network

As reported from hospitals and up to 16 Jan, the reported number of casualties has reached 650 and 147 for all deaths. 92% of cases were male, 96% Lebanese, 62% aged 25-44 years. The most frequent mechanism of injury: blunt (44%), blast (33%), and chemical exposure (18%).

The network for primary health care was activated to cover health needs for displaced. In the past week, 373 new beneficiaries were included, 394 medical consultations were provided, 34016 prescriptions were covered for displaced.

| | Past day | Cumulative |
|--|----------|------------|
|  Casualties | 0 | 650 |
|  Inpatients | 0 | 114 |
|  Deaths | 0 | 147 |



| | Past week | Cumulative |
|---------------------------------------|-----------|------------|
| New displaced beneficiaries | 373 | 5785 |
| Medical consultations in PHC | 247 | 4355 |
| Medical consultations in mobile units | 147 | 2094 |
| Outreach activities | 12 | 129 |
| Prescription for acute diseases | 7576 | 128184 |
| Prescriptions for chronic diseases | 26440 | 216909 |

