

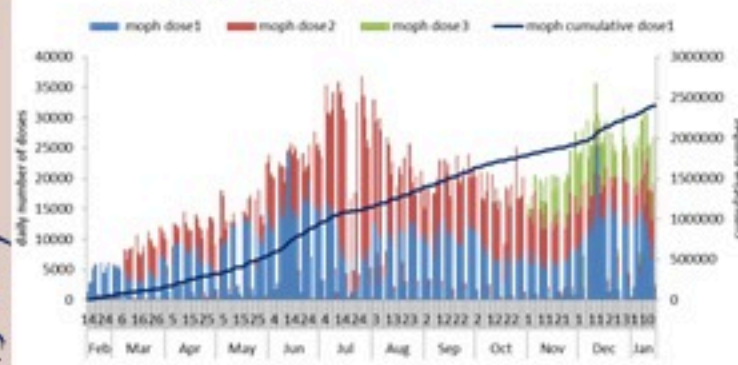


ترصد عدوى الكوفيد 19 في لبنان

16 كانون الثاني 2022

التلقيح ضد الكوفيد 19 نحو مناعة المجتمع
(المصدر: قاعدة بيانات Impact)

عدد الجرعات حسب اليوم

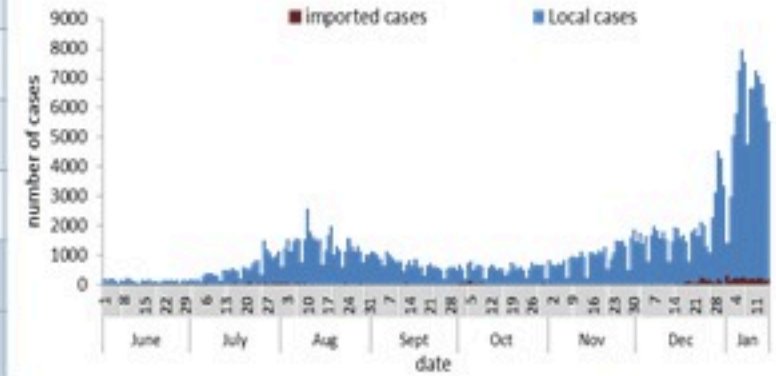


التلقيح	ليوم امس	التراكمي	التغطية (على عدد السكان من عمر 12 سنة)
المسجلين	2867	3650193	67%
الجرعة (1)	1438	2530837	46.4%
الجرعة (2)	875	2037903	37.4%
الجرعة (3)	949	382940	18.8%*

* نسبة من مجموع متلقي الجرعة الثانية

الحالات	ليوم امس	التراكمي
عدد الحالات المثبتة	5539	820170
عدد الحالات المحلية	5330	804905
عدد الحالات الوافده	209	15265
عدد حالات الوفاء	16	9383
الفحوصات	تتشر في تقرير يوم الاثنين	
الاستشفاء	ليوم امس	% نسبة الاشغال
حالة استشفاء	690	61%
حالة في العناية المركزه	360	73%
حالة مع تنفس اصطناعي	70	-
الخط الساخن	ليوم امس	التراكمي
اتصالات (1)	788	382235
اتصالات 1214	1512	621360
المؤشرات الوبائية	خلال 14 يوم الأخيرة	
نسبة الحدوث المحلية لكل 100000	1589	
نسبة الوفيات لكل 100000	4.3	

العدد اليومي للحالات



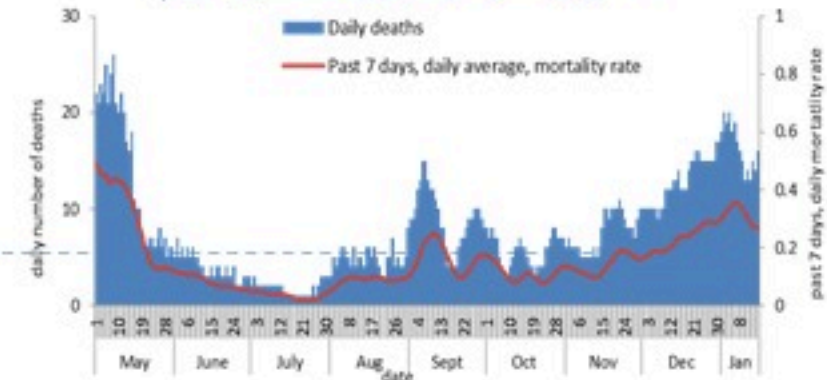
سجل العداد اليومي 5539 حالة جديدة عن يوم امس، مع 1589 حالة جديدة لكل مئة الف نسمة لنسبة الحدوث المحلية للايام 14 الأخيرة. ويصنف التفشي المجتمعي على مستوى 4.

أما عداد الوفيات، فتم تسجيل 16 حالة وفاة مع 4.3 وفاة لكل مئة الف (للايام 14 الأخيرة). من جهة الاستشفاء، بلغت نسبة استكمال أسرة العناية الفائقة 73% (360 سرير من اصل 490).

عدد اسرة المستشفيات المستعملة لكوفيد 19 حسب اليوم



عدد الوفيات ونسبة الوفيات حسب اليوم



1787
للكوفيد

1214
للقاح

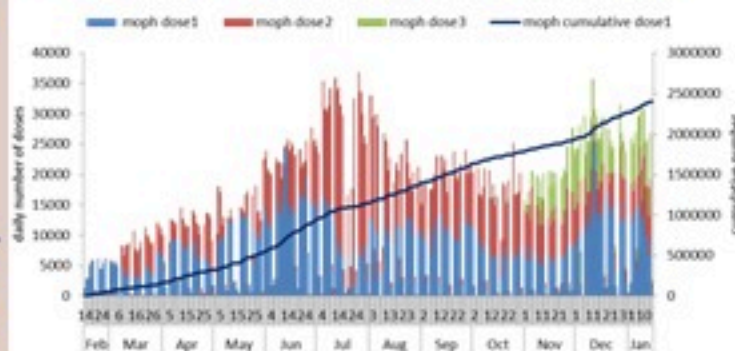


16 January 2022



COVID-19 Vaccination
(source: Impact database)

Number of doses: daily and cumulative



	Past day	Cumulative	Coverage (over population 12y+)
Registered	2867	3650193	67%
1 st dose	1438	2530837	46.4%
2 nd dose	875	2037903	37.4%
3 rd dose	949	382940	18.8%*

* Percentage over recipients of 2nd dose

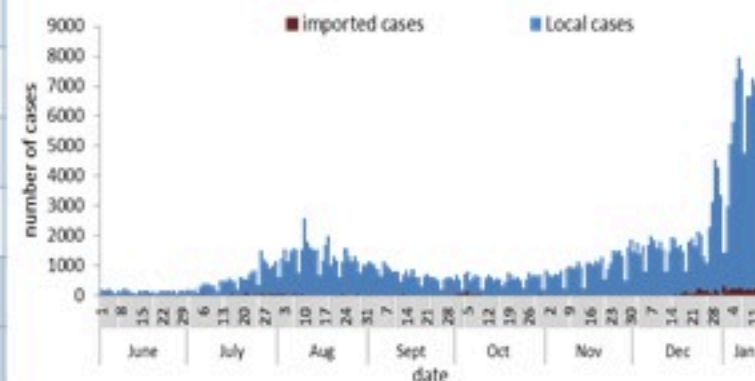
Cases	Past day	Cumulative
Confirmed cases	5539	820170
Local cases	5330	804905
Imported cases	209	15265
Deaths	16	9383

Testing	On Monday report	
Hospital admission	Past day	% Occupancy
Occupied beds	690	61%
Occupied ICU beds	360	73%
Mechanical ventilation	70	-

Call centers	Past day	Cumulative
Answered 1787 (I)	788	382235
Answered 1214	1512	621360

Indicators	Past 14 days	
Local incidence /100000	1589	
Mortality rate /100000	4.3	

Cases by day



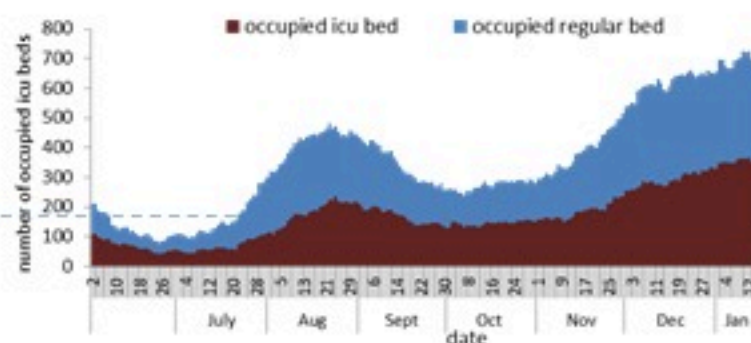
5539 new cases were reported for the past day with local incidence rate at 1589 per 100000 (or past 14 days). The community transmission is at level 4. 16 new deaths were reported with mortality rate at 4.3 per 100000 (for past 14 days). The ICU occupancy rate is 73% with 360 ICU beds occupied for COVID-19 (over 490 available).

1787
for
COVID

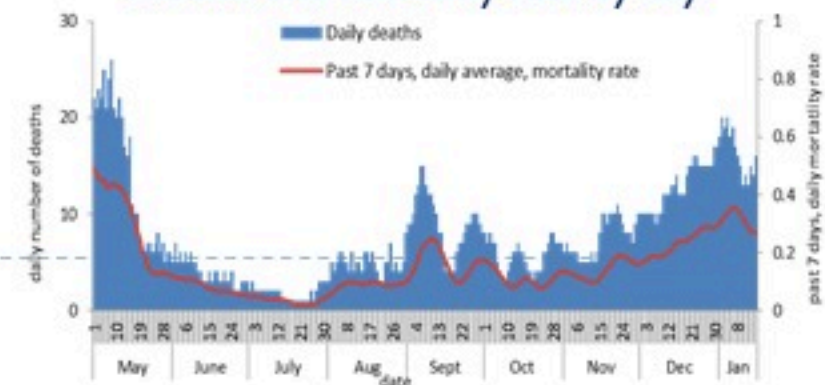
1214
for
Vaccine

Toll Free

Hospital bed occupancy by day



Deaths and mortality rate by day





Let us try to solve the cryptogram puzzle

Decode the message.

Each letter in the phrase has been replaced with a random number. Try to decode the message.

A	B	C	D	E	F	G	H	I	J	K	L	M	N	O	P	Q	R	S	T	U	V	W	X	Y	Z
6				16				10						17											

	E		
8	2	16	26

A					I		
6	22	22	23	14	10	26	3

	O	
20	17	12

	I	E		E		
23	10	15	16	26	5	16

A			E	
6	20	18	16	12

		A		E	3,
22	2	6	5	16	

		E
18	2	16

	A				A				E		
11	6	26	1	20	6	15	18	1	12	16	12

				I		
5	1	21	11	10	18	5

A			A	
6	22	23	6	26

	O	
20	17	12

	O		
23	17	26	3

	E		
18	16	12	11

	O		
22	17	5	18

	I		E				E	
23	10	15	16	26	5	1	12	16

	A		E		
5	6	20	16	18	14

	O		I		O		I		
11	17	26	10	18	17	12	10	26	3

You can send your answer at: esuquiz2022@gmail.com, and specify as Subject: "Quiz 16 January 2022"

Answer of quiz of 09 Jan 2022: If results of Phase 3 of clinical trial were successful, the manufacturer applies for permission to license and market the product.



من اقدم الكتابات، الكتابة الفينيقية التي تتضمن
الكثير من المفردات العربية. لنكتشف الابجدية
الفينيقية...



1) لنكتشف سويا ما يلي : أولا، ترتيب الابجدية العربية القديمة (ابجد هوز...)
ثانيا، القيمة الرقمية للحروف العربية (الحساب الابجدي او الجمل)
ثالثا، المرادف بالخط الفينيقي للحروف العربية

ا	ب	ج	د	هـ	و	ز	ح	ط	ي	ك	ل	م	ن	س	ع	ف	ص	ق	ر	ش	ت	ث	خ	ذ	ض	ظ	غ
1	2	3	4	5	6	7	8	9	10	20	30	40	50	60	70	80	90	100	200	300	400						
𐤀	𐤁	𐤂	𐤃	𐤄	𐤅	𐤆	𐤇	𐤈	𐤉	𐤊	𐤋	𐤌	𐤍	𐤎	𐤏	𐤐	𐤑	𐤒	𐤓	𐤔	𐤕	𐤖	𐤗	𐤘	𐤙	𐤚	

2) - حاول قراءة ما يلي.

++ ٥ ٦ ٧ ٨ ٩ ١٠ ١١ ١٢ ١٣ ١٤ ١٥ ١٦ ١٧ ١٨ ١٩ ٢٠ ٢١ ٢٢ ٢٣ ٢٤ ٢٥ ٢٦ ٢٧ ٢٨ ٢٩ ٣٠ ٣١ ٣٢ ٣٣ ٣٤ ٣٥ ٣٦ ٣٧ ٣٨ ٣٩ ٤٠ ٤١ ٤٢ ٤٣ ٤٤ ٤٥ ٤٦ ٤٧ ٤٨ ٤٩ ٥٠ ٥١ ٥٢ ٥٣ ٥٤ ٥٥ ٥٦ ٥٧ ٥٨ ٥٩ ٦٠ ٦١ ٦٢ ٦٣ ٦٤ ٦٥ ٦٦ ٦٧ ٦٨ ٦٩ ٧٠ ٧١ ٧٢ ٧٣ ٧٤ ٧٥ ٧٦ ٧٧ ٧٨ ٧٩ ٨٠ ٨١ ٨٢ ٨٣ ٨٤ ٨٥ ٨٦ ٨٧ ٨٨ ٨٩ ٩٠ ٩١ ٩٢ ٩٣ ٩٤ ٩٥ ٩٦ ٩٧ ٩٨ ٩٩ ١٠٠

١٠١ ١٠٢ ١٠٣ ١٠٤ ١٠٥ ١٠٦ ١٠٧ ١٠٨ ١٠٩ ١١٠ ١١١ ١١٢ ١١٣ ١١٤ ١١٥ ١١٦ ١١٧ ١١٨ ١١٩ ١٢٠ ١٢١ ١٢٢ ١٢٣ ١٢٤ ١٢٥ ١٢٦ ١٢٧ ١٢٨ ١٢٩ ١٣٠ ١٣١ ١٣٢ ١٣٣ ١٣٤ ١٣٥ ١٣٦ ١٣٧ ١٣٨ ١٣٩ ١٤٠ ١٤١ ١٤٢ ١٤٣ ١٤٤ ١٤٥ ١٤٦ ١٤٧ ١٤٨ ١٤٩ ١٥٠ ١٥١ ١٥٢ ١٥٣ ١٥٤ ١٥٥ ١٥٦ ١٥٧ ١٥٨ ١٥٩ ١٦٠ ١٦١ ١٦٢ ١٦٣ ١٦٤ ١٦٥ ١٦٦ ١٦٧ ١٦٨ ١٦٩ ١٧٠ ١٧١ ١٧٢ ١٧٣ ١٧٤ ١٧٥ ١٧٦ ١٧٧ ١٧٨ ١٧٩ ١٨٠ ١٨١ ١٨٢ ١٨٣ ١٨٤ ١٨٥ ١٨٦ ١٨٧ ١٨٨ ١٨٩ ١٩٠ ١٩١ ١٩٢ ١٩٣ ١٩٤ ١٩٥ ١٩٦ ١٩٧ ١٩٨ ١٩٩ ٢٠٠

3) - ثم قم باحتساب القيمة الرقمية لكل حرف وجمعها للوصول الى الرقم النهائي.

بالإمكان ارسال الجواب على البريد الالكتروني : "esuquiz2022@gmail.com" وعندها حدد في العنوان : "Quiz 16 January 2022"

جواب احجية 09 كانون الثاني: «تمر اللقاحات بتجارب دقيقة ومتعددة المراحل تسمى التجارب السريرية قبل الموافقة على استعمالها». الرقم المحتسب: 7233