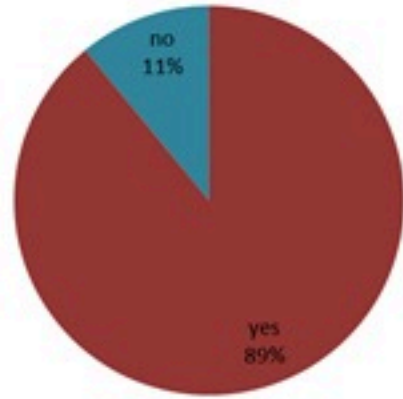


Call Center
1787

ترصد الكوليرا في لبنان 30 تشرين الأول 2022

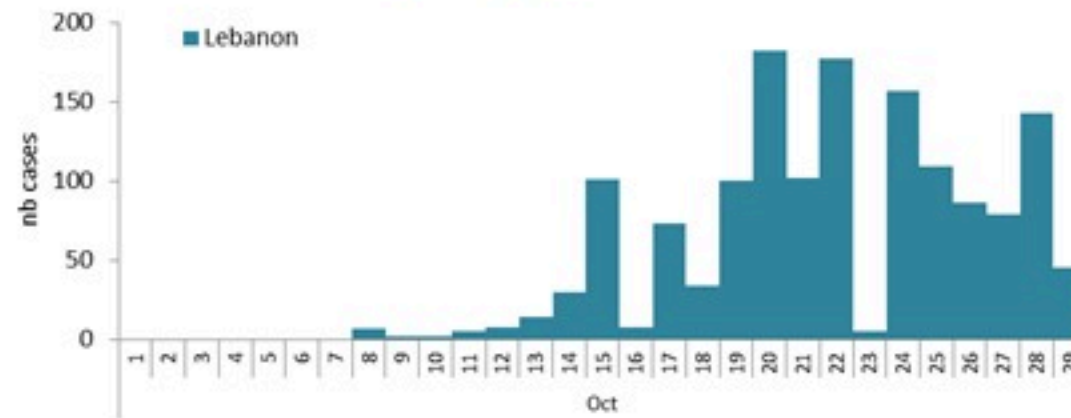
الجمهورية اللبنانية
وزارة الصحة العامة
برنامج الترصد الوبائي



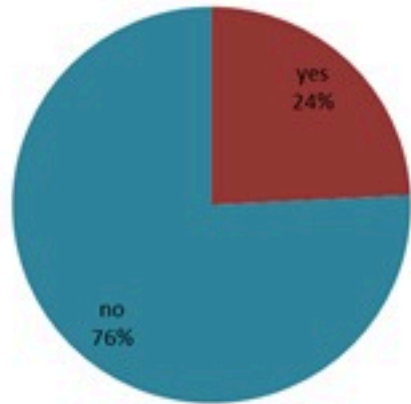
حسب ظهور
العوارض
(المشبهة والمثبتة)

الوفيات (المثبتة)		الحالات المثبتة (في 24 ساعة الماضية)		كافة الحالات (المثبتة والمشبهاة)	
التراكمي	الجديدة	التراكمي	الجديدة	التراكمي	الجديدة
17	0	388	7	1447	38

حسب تاريخ الإبلاغ

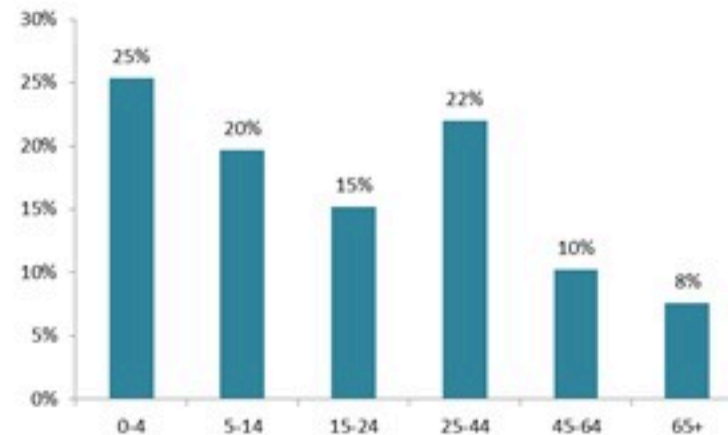
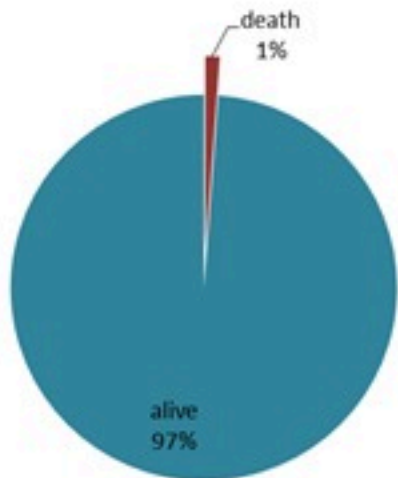


نسب الاستشفاء
(لمشبهة والمثبتة)



عدد الاسرة
المستعملة
(للحالات المشبهة
والمثبتة)
98

حسب تطور
الحالة
(المشبهة والمثبتة)



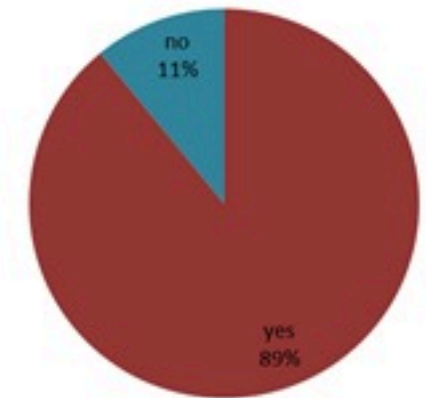
Cholera Surveillance Report

30 Oct 2022

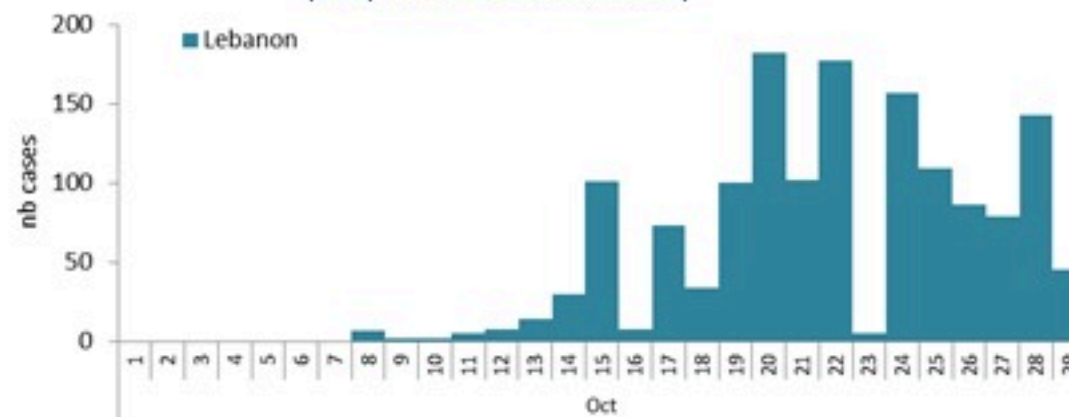
Call Center
1787

All cases (suspected and confirmed)		Confirmed Cases past 24 hours		Deaths (confirmed)	
New	Cumulative	New	Cumulative	New	Cumulative
38	1447	7	388	0	17

By Presence
 of Illness
 (suspected and
 confirmed)



By date of report
 (suspected and confirmed)

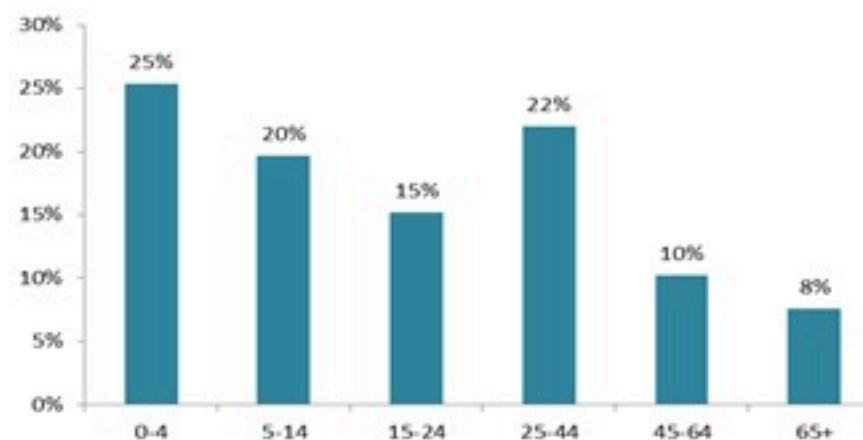


By Hospital
 Admission
 (suspected and
 confirmed)

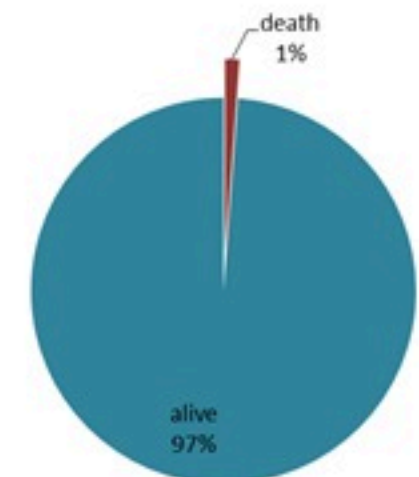


**Total occupied
 beds
 (suspected/
 confirmed)
 98**

By age group
 (suspected and confirmed cases)



By Outcome
 (suspected and
 confirmed)



Cholera Surveillance Report

30 Oct 2022

Call Center
1787

Epicurves by date of reporting
(suspected and confirmed)

