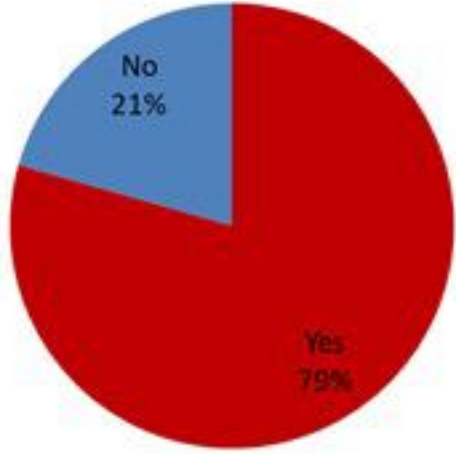


Call Center
1787

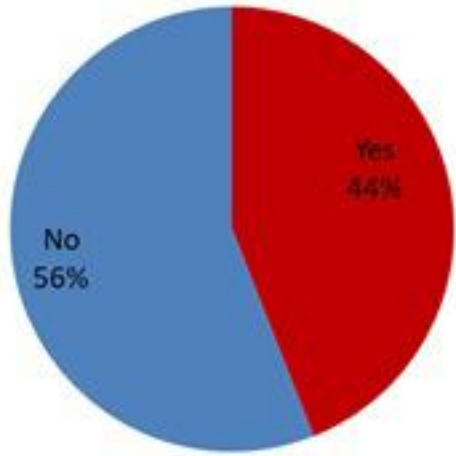
ترصد الكوليرا في لبنان 14 تشرين الأول 2022

الجمهورية اللبنانية
وزارة الصحة العامة
برنامج الترصد الوبائي



حسب ظهور
العوارض

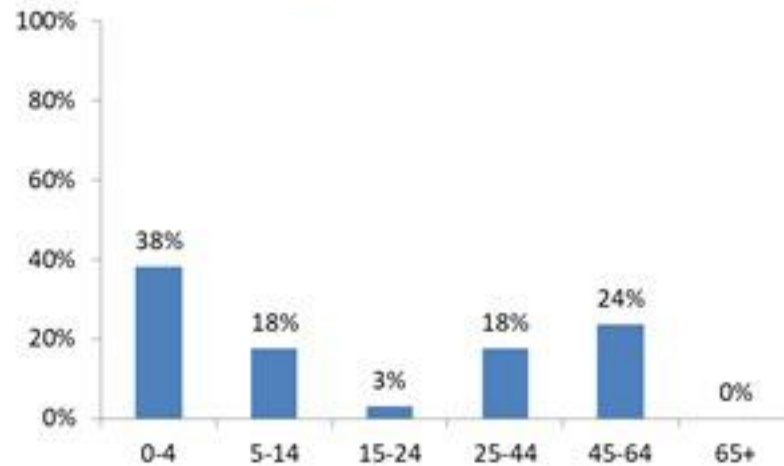
الوفيات		الحالات المثبتة (في 24 ساعة الماضية)	
التراكمي	جديدة	التراكمي	جديدة
1	0	34	5



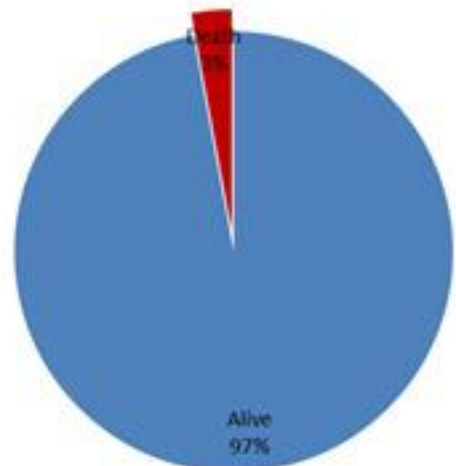
حسب
الاستشفاء



حسب الفئة العمرية



حسب البلدة



حسب تطور
الحالة

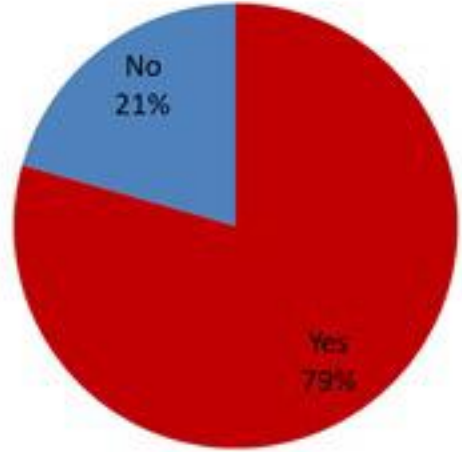
Cholera Surveillance Update

14 Oct 2022

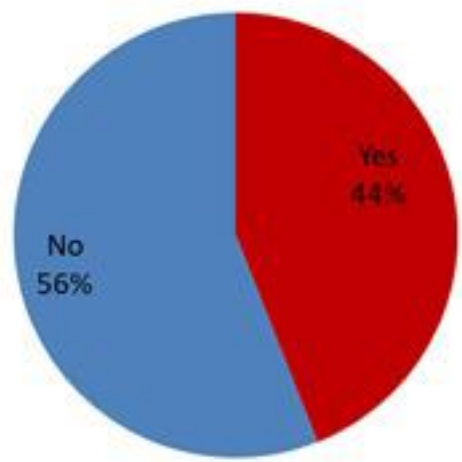
Call Center
1787

Confirmed Cases past 24 hours		Deaths	
New	Cumulative	New	Cumulative
5	34	0	1

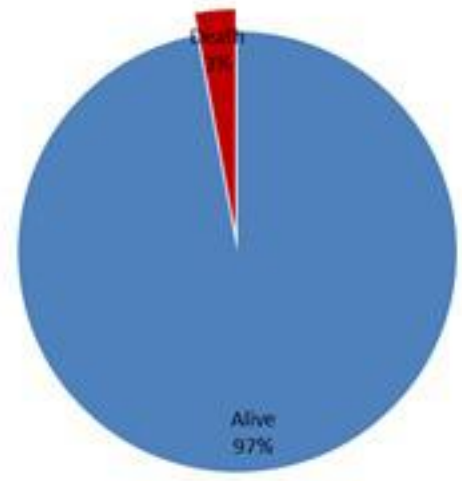
By Presence of Illness:



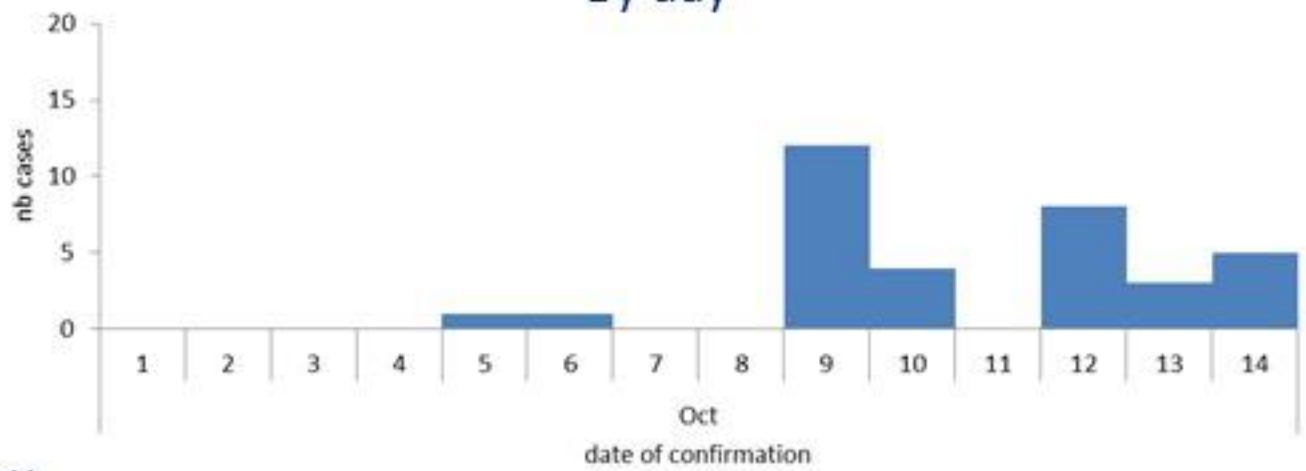
By Hospital Admission:



By Outcome:



By day



By locality



By age group

