

الخط الساخن:
01594459
01832700

ترصد عدوى الكوفيد 19 في لبنان

31 تشرين الأول 2020

الجمهورية اللبنانية
وزارة الصحة العامة



من توصيات وزارة الصحة العامة:

تذكّر دائما إتباع السلوك الوقائي



غسل اليدين



ارتداء الكمامة



التباعد الاجتماعي

التراكمي
منذ 21 شباط
خلال 24 ساعة
المنصرمة

عدد الحالات المثبتة في لبنان	81228	1699
عدد الحالات المثبتة المحلية	78875	1692
عدد الحالات المثبتة الوافدة	2353	7
عدد حالات الوفاة	637	12
عدد حالات القطاع الصحي	1423	17
عدد الاتصالات المجابة للخط الساخن «كوفيد» 01594459	81760	643

خلال 14 يوم المنصرمة (محليا دون المطار)

نسبة الفحوصات لكل مئة الف نسمة	2963
إيجابية الفحوصات لكل مئة فحص	12.6%
نسبة الحدوث لكل مئة الف نسمة	379

عدد الحالات المكررة	137
عدد العينات الميدانية من المخالطين	275

عدد الفحوصات المخبرية	14903
عدد الفحوصات المحلية	14041
عدد الفحوصات في المطار	862

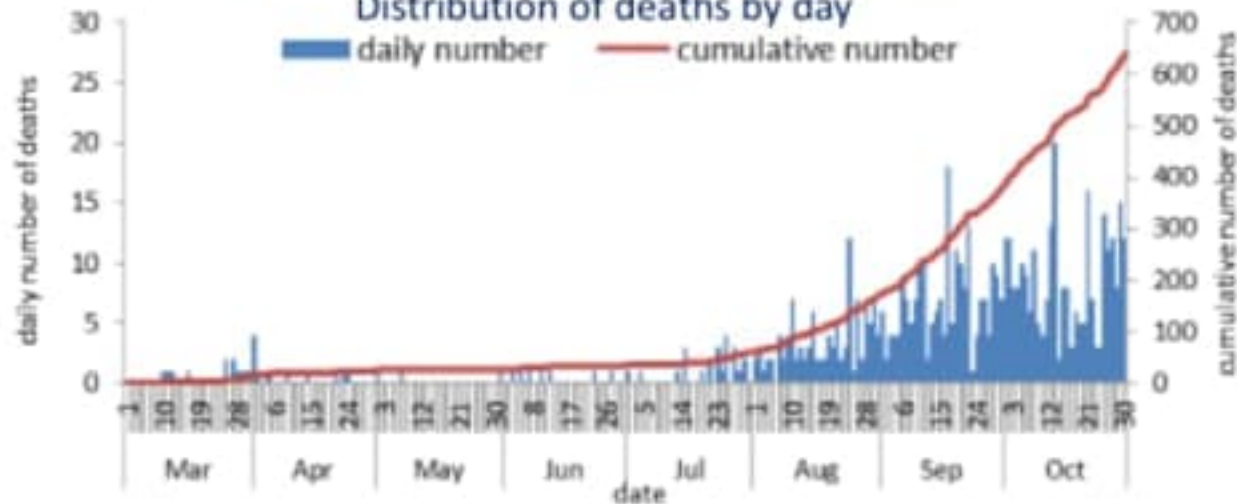
خلال 24 ساعة المنصرمة

حالة استشفاء	812
حالة في العناية المركزة	276
عدد الحالات الشفاء	41624

توزيع عدد حالات الوفاة اليومي والتراكمي حسب اليوم

Distribution of deaths by day

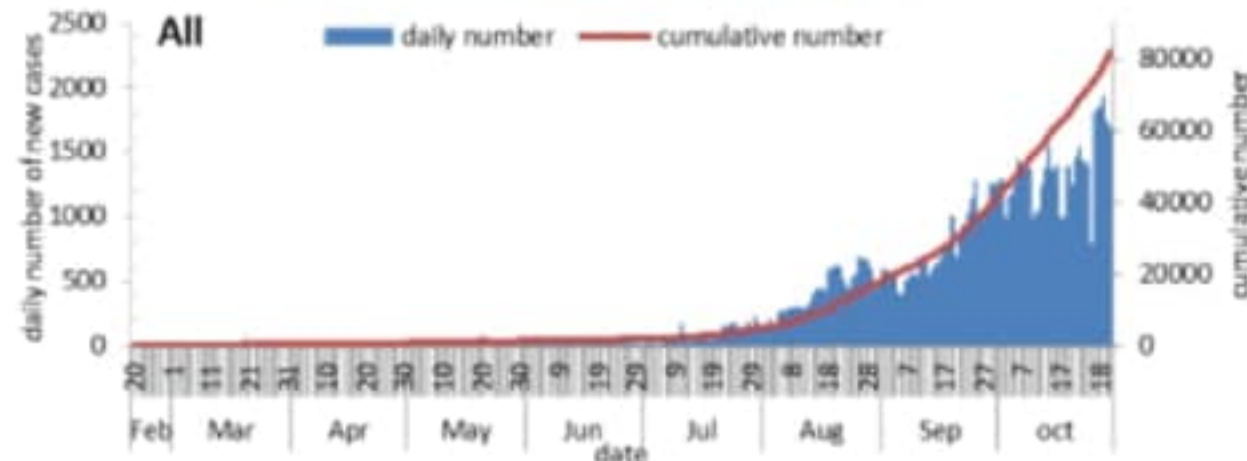
daily number cumulative number



توزيع عدد الحالات الجديدة اليومي والتراكمي حسب اليوم

Distribution of confirmed cases by day

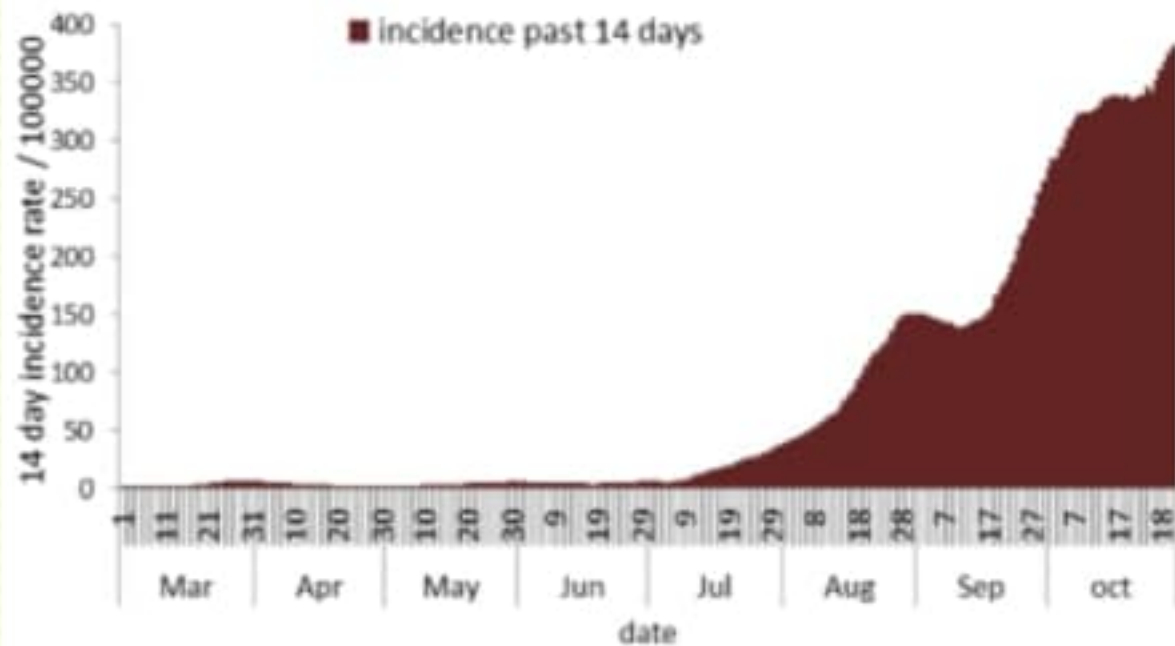
daily number cumulative number



Caza	نسبة الوفيات / Mortality rate		نسبة الحدوث / Incidence rate		Past day / يوم امس				Cumulative / التراكمي						القضاء	
	التراكمي / Cumulative	للايام 14 الأخيرة / Past 14 days	التراكمي / Cumulative	للايام 14 الأخيرة / Past 14 days	غير الوافدة Local /	الوافدة Travel	الوفيات Deaths	الحالات Cases	الشفاء Remission	الشفاء الزمني Time remission	الشفاء المخبري Lab- remission	غير الوافدة Local /	الوافدة Travel	الوفيات Deaths		الحالات Cases
Beirut	18.9	406.3	1,824.6	149	0	1	149	5,263	5,105	158	8,327	543	92	8,870	بيروت	
Baabda	11.7	409.5	1,667.8	247	0	3	247	5,690	5,614	76	10,734	241	77	10,975	بعيدا	
Metn	10.7	388.0	1,477.2	174	0	3	174	4,694	4,561	133	9,224	165	68	9,389	المتن	
Chouf	8.6	339.1	1,398.3	79	0	0	79	1,487	1,463	24	2,878	54	18	2,932	الشوف	
Aleyh	17.1	523.2	2,460.3	84	0	0	84	2,484	2,467	17	4,196	130	30	4,326	عاليه	
Kesrwan	12.6	458.0	1,552.1	81	0	0	81	1,454	1,384	70	3,271	67	27	3,338	كسروان	
Jbeil	8.2	404.0	1,421.6	23	0	0	23	638	590	48	1,534	25	9	1,559	جبيل	
Tripoli	24.1	290.3	1,567.3	82	0	1	82	3,430	3,411	19	5,245	84	82	5,329	طرابلس	
Koura	13.4	214.0	1,024.5	24	0	0	24	427	416	11	747	19	10	766	الكورة	
Zghorta	19.6	339.9	1,547.8	14	0	0	14	668	614	54	1,151	33	15	1,184	زغرتا	
Batroun	12.7	219.9	923.2	11	0	0	11	235	221	14	502	6	7	508	البترون	
Akkar	6.1	138.1	559.5	60	0	0	60	838	785	53	1,720	34	19	1,754	عكار	
Becharreh	11.5	53.7	494.5	0	0	0	0	101	44	57	128	1	3	129	بشري	
Minieh Danieh	11.2	125.3	485.4	27	0	0	27	560	546	14	1,019	23	24	1,042	المنية الضنية	
Zahleh	26.0	393.5	1,629.0	48	0	1	48	1,621	1,594	27	3,527	50	57	3,577	زحلة	
West Bekaa	15.0	201.4	722.9	5	0	0	5	350	347	3	699	26	15	725	البقاع الغربي	
Baalbeck	7.4	368.7	706.1	135	1	1	136	700	688	12	1,975	38	21	2,013	بعلبك	
Hermel	7.7	144.2	294.5	4	0	0	4	73	73	0	185	7	5	192	الهرمل	
Rashaya	7.4	170.7	405.6	3	0	0	3	51	50	1	157	7	3	164	راشيا	
Saida	7.7	333.3	1,212.7	78	0	1	78	1,605	1,591	14	3,811	144	25	3,955	صيدا	
Sour	3.8	182.1	522.4	68	1	1	69	737	719	18	1,594	202	13	1,796	صور	
Jezzine	0.0	193.9	610.0	4	0	0	4	87	83	4	194	1	0	195	جزين	
Nabatieh	4.2	240.4	818.9	16	1	0	17	524	517	7	1,067	91	6	1,158	النبطية	
Bint Jbeil	7.5	165.6	646.2	20	1	0	21	288	284	4	465	54	6	519	بنت جبيل	
Marjeoun	4.8	154.7	518.2	8	0	0	8	179	176	3	306	19	3	325	مرجعيون	
Hasbaya	6.7	144.5	443.6	4	0	0	4	55	55	0	129	3	2	132	حاصبيا	
Unspecified				244	3	0	247	7,385	7,385	0	14,090	286	0	14,376	قيد التحقق	
Lebanon	12.0	379.9	1,527.6	1,692	7	12	1,699	41,624	40,783	841	78,875	2,353	637	81,228	لبنان	



نسبة الحالات الجديدة لكل مئة الف نسمة خلال 14 يوم السابقة
Incidence rate for the 14 days (/100000)



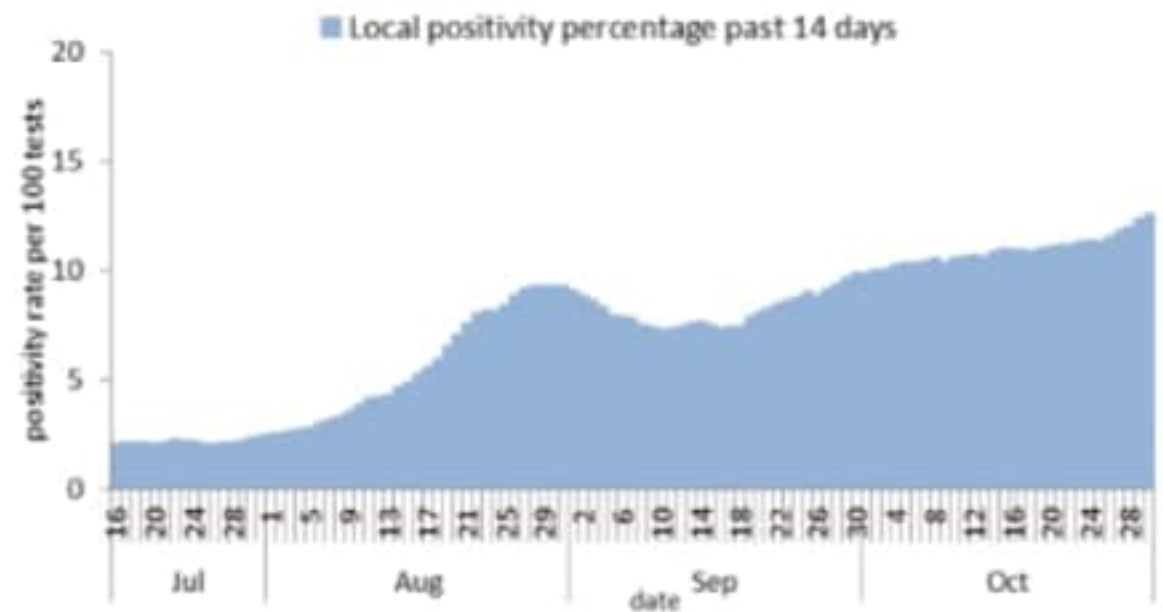
نسبة الفحوصات المحلية لكل مئة الف نسمة خلال 14 يوم السابقة
Testing rate for the past 14 days (/100000)



نسبة الوفيات لكل مئة الف نسمة خلال 14 يوم السابقة
Mortality rate for the past 14 days (/100000)



النسبة المئوية للمنوية للفحوصات المحلية الإيجابية خلال 14 يوم السابقة
Positivity rate for the past 14 days (/100000)





Covid 15 hospital bed occupancy / الاستشفاء لحالات الموفيد 19

حالات الاستشفاء حسب اليوم لحالات الكوفيد 19
Covid 19 hospital bed occupancy per day



حالات الاستشفاء في العناية الفائقة حسب اليوم لحالات الكوفيد 19
Covid 19 ICU bed occupancy per day



Deaths / وفاة 637

جدول خصائص الوفيات
Distribution of deaths by age group

نسبة الامائة %	عدد حالات الوفاة	
0.07	1	نون 10 سنوات
0.02	1	من 10 الى 19 سنة
0.10	6	من 20 الى 29 سنة
0.13	13	من 30 الى 39 سنة
0.49	45	من 40 الى 49 سنة
1.09	79	من 50 الى 59 سنة
3.02	129	من 60 الى 69 سنة
7.10	174	من 70 الى 79 سنة
14.89	189	من 80 سنة وما فوق
0.78	637	المجموع

جدول حالات الوفاة المسجلة خلال 24 ساعة المنصرمة والمثبتة
Line list of confirmed covid-19 deaths for the past 24 hours

وجود امراض مزمنة	العمر (سنة)	الجنس	المكان (القضاء)	المستشفى	#
-	25	نكر	بعلبك	بعلبك الحكومي	1
نعم	80	انثى	بيروت	بعيدا الحكومي	2
نعم	81	نكر	المتن	بعيدا الحكومي	3
نعم	86	نكر	المتن	رزق	4
نعم	75	نكر	صور	التبليبية الحكومي	5
نعم	84	انثى	بعيدا	بهب	6
نعم	67	نكر	زحلة	رياق	7
نعم	65	نكر	بعيدا	السان جورج / العذت	8
نعم	50	انثى	المتن	السان جورج / العذت	9
كلا	57	انثى	بعيدا	السان جورج / العذت	10
نعم	30	انثى	طرابلس	طرابلس الحكومي	11
كلا	56	انثى	صيدا	بوري الحكومي	12

جدول الحالات لتاريخ 31 تشرين الأول 2020 - حسب البلدات والأحياء ليوم امس (1)

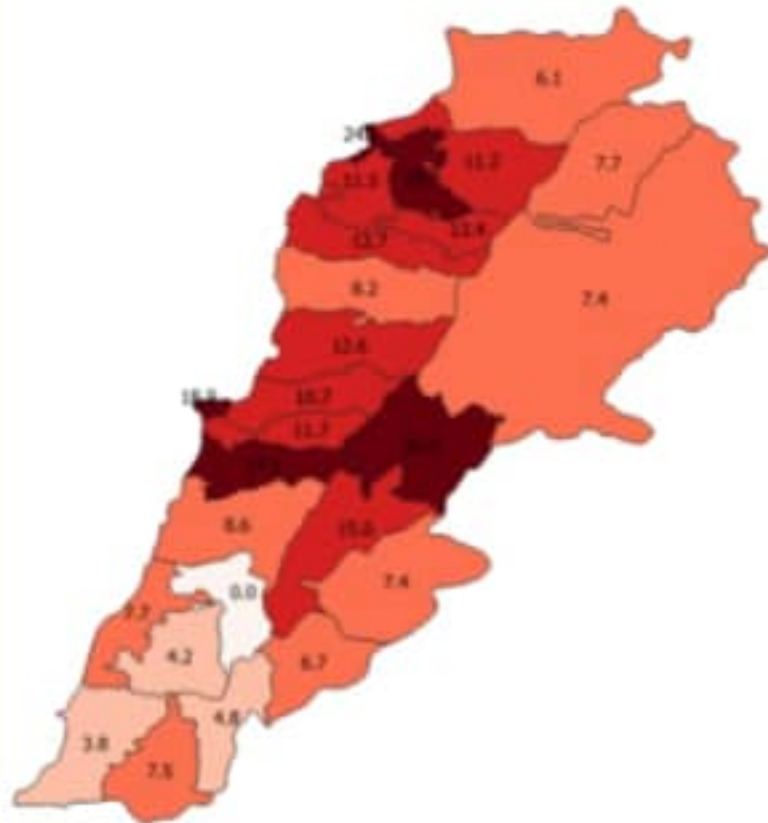
بيروت									
اللوبزة (بعينا)	1	1	قرنة شهبان	1	1	حي السلم	14		
كفر شيما	2	1	الزبوة	2	1	غدير الشويفات	1		
بسابا (بعينا)	2	1	بيت الشعار	3	1	شويفات القبة	1		
راس المثن	2	2	ديك المعدي	4	1	خلدة	1		
شويت	9	1	مزرعة بشوع	3	17	شويفات الامراء	17		
صليما (بعينا)	3	1	بكفيا	1	13	عرمون (عاليه)	13		
رويسات صليما	9	1	ساقية المسك	1	14	بشامون	14		
الشبابية	5	1	قرنة الحمرا	2	1	بلييل	1		
قيد التحقق	1	29	الرويسة (برمانا)	1	2	عاليه	2		
المثن	2		بعيدات	1	2	الكحالة	2		
برج حنود	2	11	بيت مري	2	1	القماطية	1		
النبعه	5	2	ضهر الصوان (المثن)	1	2	عين الجديدة (عاليه)	2		
سن القبل	7	4	بتعرين	1	1	ببصور (عاليه)	1		
جسر الباشا	8	2	قيد التحقق	3	1	كفر منى	1		
جديدة المثن	10	3	الشوف		1	صوفر	1		
راس الجديدة	2	1	الدامور	1	1	بتاثر	1		
البوشرية	4	7	حارة الناصه	2	1	عين داره	1		
النورة	1	8	شحيب	26	6	قيد التحقق	6		
الروضة (بوشرية)	2	6	مرج علي	1		كسروان			
سد البوشرية	26	4	كترمانيا	5	14	جونيه صربا	14		
السبتيه	1	5	عائوت	2	2	جونيه كسليك	2		
الدكوانة	46	23	برجين	2	7	ذوق مكاييل	7		
المكلس		1	برجا	16	9	جونيه غدير	9		
انطلياس	9	7	بعاصير	2	1	ذوق مصبح	1		
جل الديب	23	1	الذبية	1	2	انوليس (كسروان)	2		
النفاش	3	5	بفعمون وبخعون	1	2	جونيه حارة صفر	2		
عينين (نقاش)	1	1	الحبية	2	7	جونيه ساحل علما	7		
الزلقا	1	7	وادي الزينة	3	3	طبرجا	3		
بياقوت	13	6	الزعرورية	1	3	ادما والذفنه	3		
بلفو	14	1	بسابا (الشوف)	2	4	الصفرا (كسروان)	4		
الضبية	7	9	دير القمر	1	1	العقبية (كسروان)	1		
المنصورية (المثن)	32	1	دير كوشه	1	2	البلونة	2		
الغفار	5	7	الغريقة	1	1	السهيلة (كسروان)	1		
عين سعاده	31	6	الجاهلية	2	1	عين الريحانة (كسروان)	1		
روميه	10	5	بقعاتا (الشوف)	2	3	جعينا	3		
بقايا	1	1	نيحا (الشوف)	1	2	غزير	2		
مجنوب	5	1	عناطور	1	2	كفر حباب	2		
بصالييم	3	8	قيد التحقق	3	1	درعون	1		
المطيلب	12	2	عاليه		1	الحياطة	1		
الرابيه	39	3	شويفات العمروسية	4	1	المعيسرة (كسروان)	1		

1	تعنايل	3	عكار العتيقة	1	كفربا (الكورة)	1	الغبالة
1	سعدنايل	1	تل عياس الغربي	1	دده	2	عشوت
2	قب الياس	1	كوشا	6	أنفه	2	قيطرون
2	مريجات (رحلة)	1	بيت الحاج	1	راس مسقا	1	رعشين
1	بر الياس	2	ببنين	5	منهر العين	1	كفر ديبان
1	عنجر (حوش موس)	1	محمرة (عكار)	2	قيد التحقق	2	حراجل
4	مجدل عنجر	5	نهر البارد		زعرنا	3	قيد التحقق
1	مصنع (مجدل عنجر)	3	عبدة	3	زعرنا		جبيل
2	رياق	1	برقايل	1	كفر دلاقوس	4	جبيل
1	علي النهري	1	سفينة القيطع	4	رشعين	3	مستبنا
1	رعيت	1	قربات	1	حارة الجديدة (مجدليا)	1	بلاط (جبيل)
2	تربل (رحلة)	2	جديدة القيطع	1	خالدية	5	عمشيت
1	كفر زبد	3	مشمش (عكار)	1	اهن	1	كفر سالا
10	قيد التحقق	1	مجدلا	1	أيطو	1	حالات
	البقاع الغربي	1	رحبه	2	قيد التحقق	1	فيدار
3	مشغرة	1	بيرة (عكار)		البنرون	2	نهر ابراهيم
1	عانا	1	دبابيه الشرقية	3	بنرون	1	حصون
1	قيد التحقق	1	قبيات (عكار)	1	تحوم	1	علبون
	بعليك	9	قيد التحقق	1	سلعاتا	1	حبوب
16	بعليك		المنية الضنية	2	نريا (البنرون)	2	قيد التحقق
1	نحله	4	دير عمار	1	جرنا (البنرون)		طرابلس
5	مقة	5	منيه	1	حمرين	10	طرابلس الزيتون
2	عين (بعليك)	1	بحنين (المنية الضنية)	1	بفسما	2	طرابلس التل
16	عرسال	2	سير الضنية	1	راس الشقعه	14	طرابلس القبة
1	زبود	1	بيت الفقس		عكار	4	طرابلس الزاهرية
1	قاع بعليك	1	بظرماز	5	حلبا	1	طرابلس التبنانة
1	دير الاحمر	1	كفر حبو	2	شيخ محمد	4	مينا طرابلس 1
11	بدنايل (بعليك)	10	بخعون	1	كروم عرب	3	يساتين المينا
3	قصرنا	2	قيد التحقق	1	شيخ طها	2	قلمون
14	تمنين الفوقا		رحلة	1	منياره	10	بداوي
9	بيت شاما	2	رحلة الميدان	1	مشعا	5	مدينة الجديدة
5	حوش الراقفة	2	رحلة المعلقة	1	حيزوق	27	قيد التحقق
6	تمنين التحنا	1	رحلة مار أنطونيوس	1	عرفا		الكورة
13	كفر ديش	1	رحلة حوش الامراء	1	سويسة عكار	1	امبون
4	حوش النبي	1	تل شيجا	1	مزرعة بلده	1	كفر عفا
10	طاربا	3	أبلح	2	تكريت	1	كفر حزير
1	طليا	4	كسارا	1	بيبو	1	كوسبا
8	حزين	2	شتورا	1	شقوف (عكار)	2	رشدين
2	حور تعلا	1	تعابايا	1	عيات	1	بدنايل (الكورة)
1	برينال	1	جدينا	1	بربيبا	1	كفر قاهل

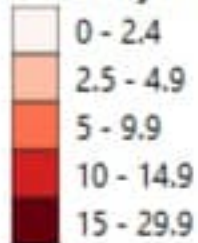
5	رميش	2	معركة	1	بوداي
1	جمجمة	1	معروب	5	قيد التحقق
1	دير لطار	5	بازورية		الهرمل
2	قلويه	1	حنلوي	2	هرمل
1	برج قلويه	3	شهابية (طير زبنا)	1	كواح
4	بيت ليف	1	أرزون	1	قيد التحقق
1	قيد التحقق	1	طورا		راشيا
	مرجعيون	1	دير قاتون النهر	1	راشيا الفوقا
1	مرجعيون	1	شحور	2	خربة روحا
1	أبل السقي	4	طير فلسيه		صيدا
2	عديسة (مرجعيون)	1	شبريحا	19	صيدا القديمة
1	ميس الجبل	1	شعبية	1	صيدا السيل
2	مجدل سلم	1	مالكية الساحل	3	هلالية (صيدا)
1	تولين	1	برج رخال	1	حارة صيدا
	حاصبيا	2	قليلة (صور)	1	ميه وميه
2	حاصبيا	1	مروحين	6	عين الحلوة
2	هبارية	3	ناقورة	3	مجدليون
		1	قيد التحقق	9	عبرا
247	قضاء قيد التحقق		جزين	1	يفسطا
		2	جزين	2	عين النلب
		1	ثبعا	7	عازية
		1	وادي بعنفودين	1	زهراي
			النبطية	1	معدوشة
		1	نبطية الفوقا	1	زرارية
		1	مزرعة كفر جوز	1	خرطوم
		1	كفر رمان	3	صرفند
		1	جباع (النبطية)	1	تفاحتا
		1	عرب صاليم	1	عرب طنبيا
		2	دير الزهراي	2	عنفون
		2	حاروف (النبطية)	1	كفر حنا (صيدا)
		1	دوير (النبطية)	13	قيد التحقق
		1	عديسة الشقيف		صور
		1	انصار	20	صور
		1	زوطر الشرقية	1	صور البصن
		1	أرلون	2	صور الرشيدية
		1	قعقعية الجسر	2	صور معشوق
		2	قيد التحقق	10	برج الشمالي
			بلت جبيل	1	باتوليه
		1	بلت جبيل	1	تبعل
		5	عيناتا (بلت جبيل)	1	عينيت



نسب الوفيات التراكمية لكل مئة الف نسمة



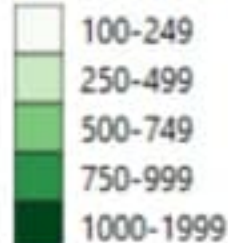
mortality rate: cumulative per 100000



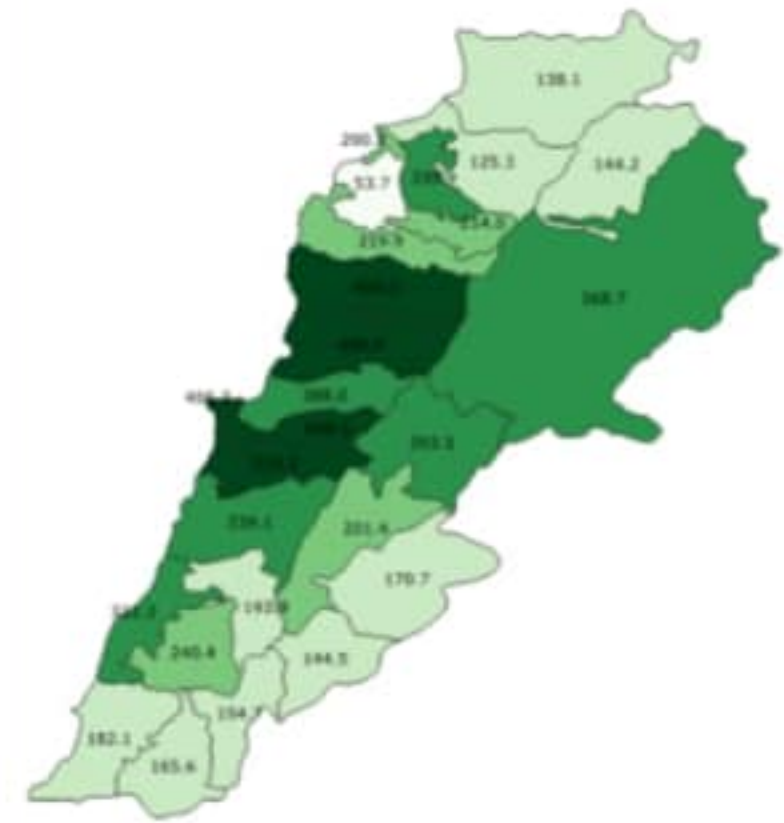
نسب الحدوث التراكمية لكل مئة الف نسمة



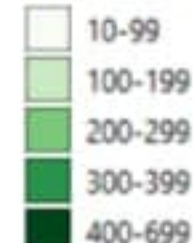
incidence rate: cumulative per 100000

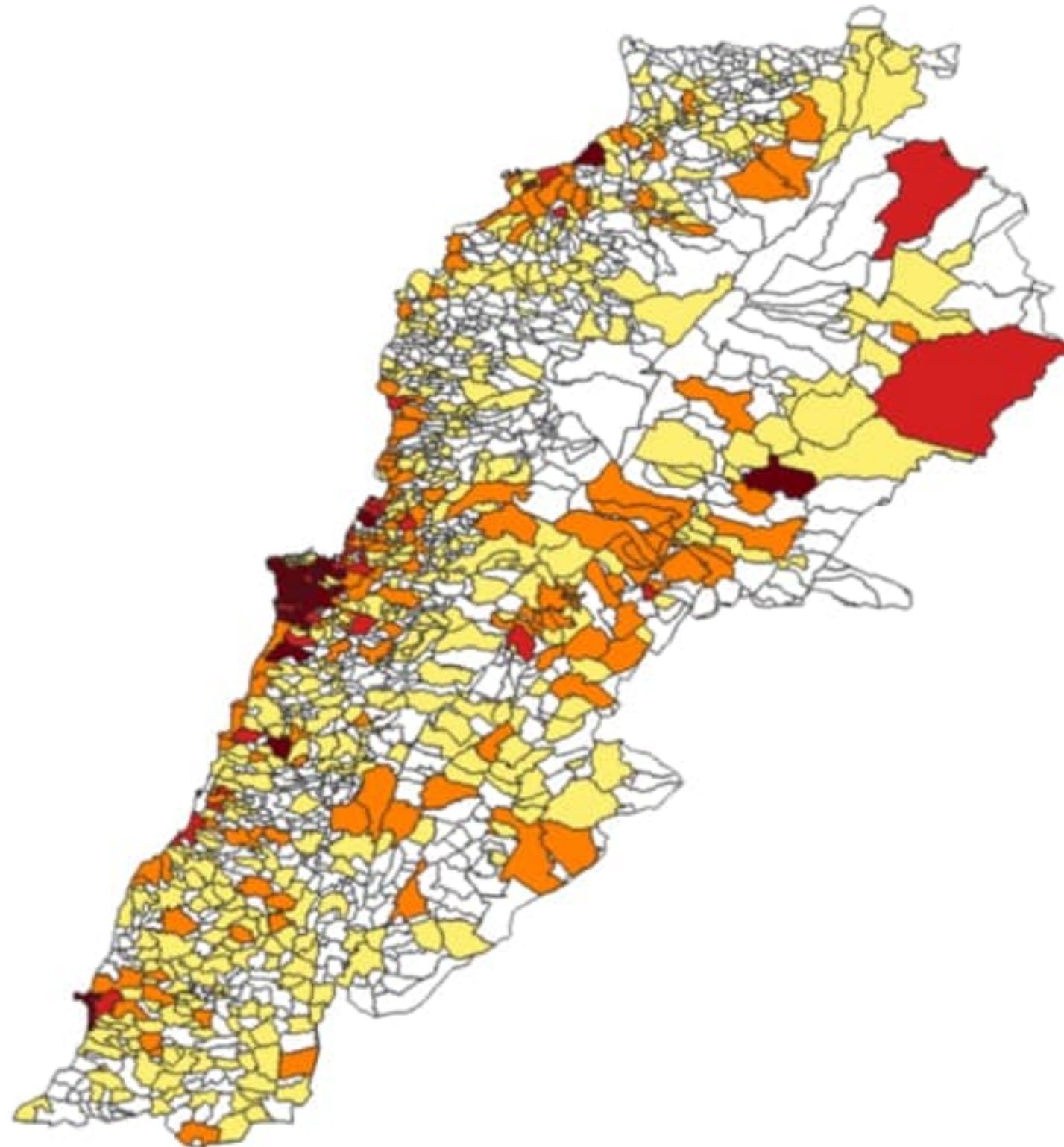


نسب الحدوث للايام 14 الماضية لكل مئة الف نسمة



incidence rate: past 14 days per 100000





count: past 14 days

