

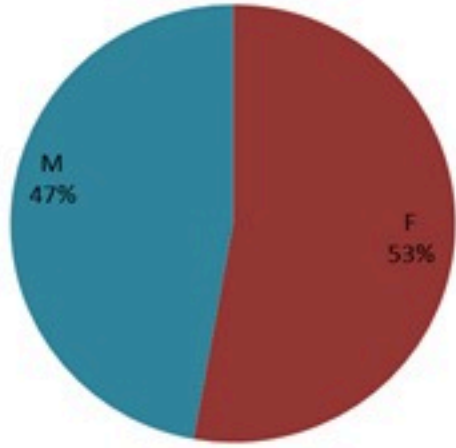
ترصد الكوليرا في لبنان 22 كانون الاول 2022

الجمهورية اللبنانية
وزارة الصحة العامة
برنامج الترصد الوبائي

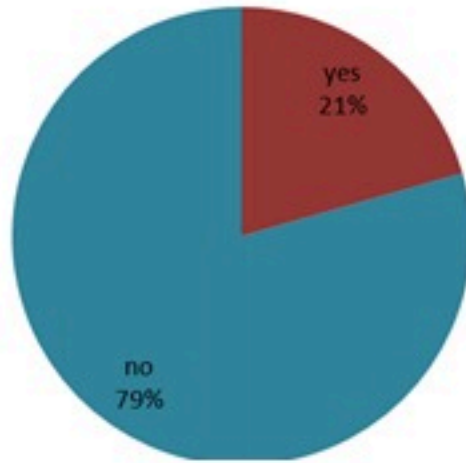


الخطوط الساخنة

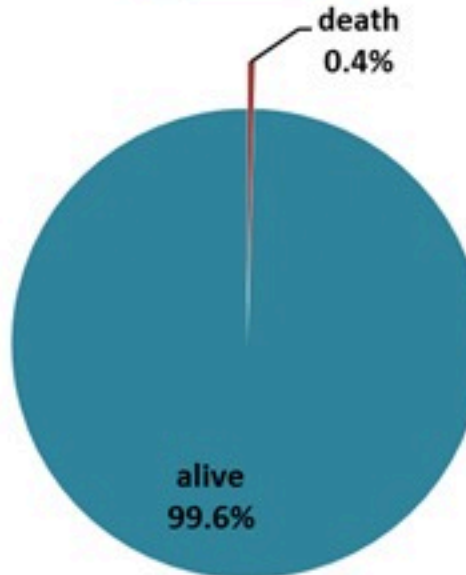
1760 (الصليب الأحمر)
1787 (وزارة الصحة)



حسب الجنس
(المشبهة والمثبتة)



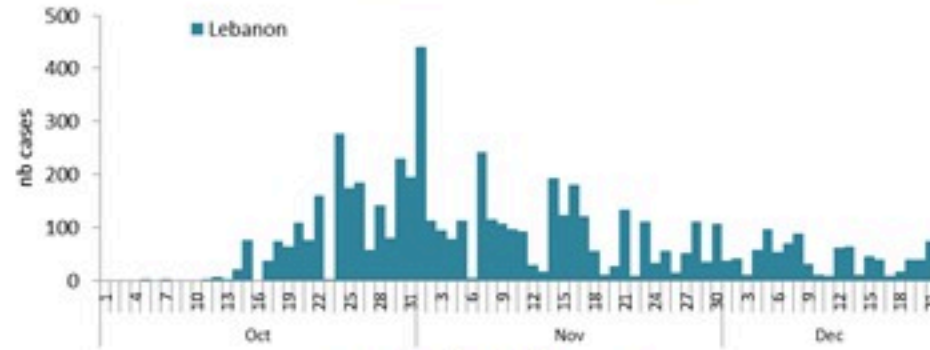
حسب الاستشفاء
(المشبهة والمثبتة)



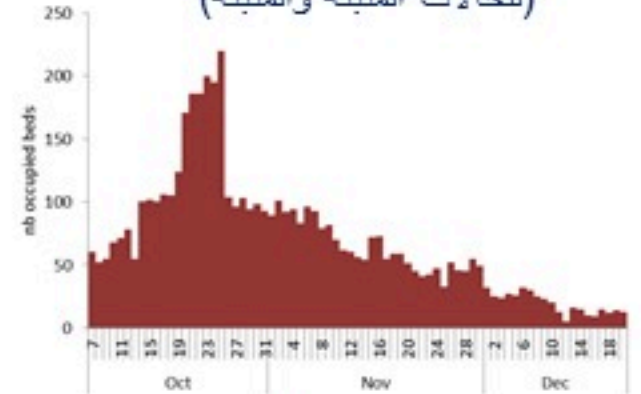
حسب تطور
الحالة
(المشبهة والمثبتة)

الوفيات (المثبتة)		الحالات المثبتة		كافة الحالات المشبهة والمثبتة	
التراكمي	الجديدة (آخر 24 ساعة)	التراكمي	الجديدة (آخر 24 ساعة)	التراكمي	الجديدة (آخر 24 ساعة)
23	0	665	2	5485	74

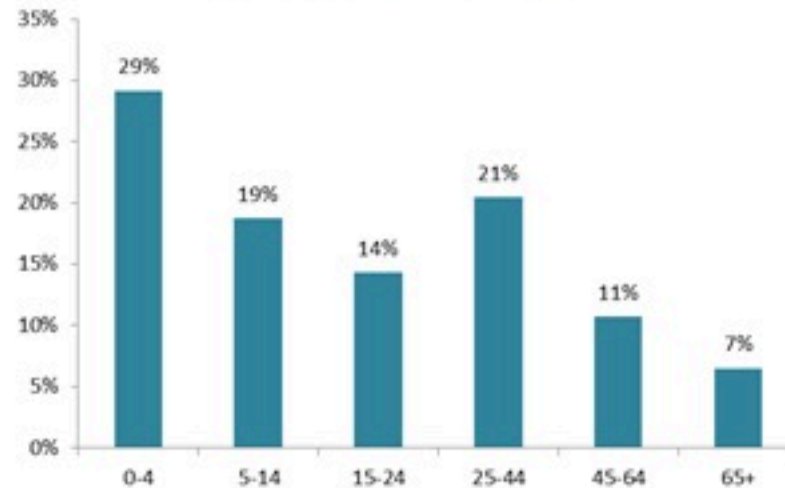
حسب تاريخ الإبلاغ
(للحالات المثبتة والمثبتة)



استعمال الاسرة الاستشفائية
(للحالات المثبتة والمثبتة)



حسب الفئة العمرية
(للحالات المشبهة والمثبتة)



حسب البلدة
(للحالات المثبتة)



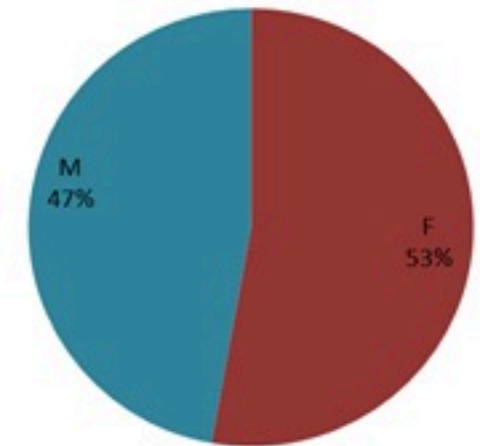
Cholera Surveillance Report

22 Dec 2022

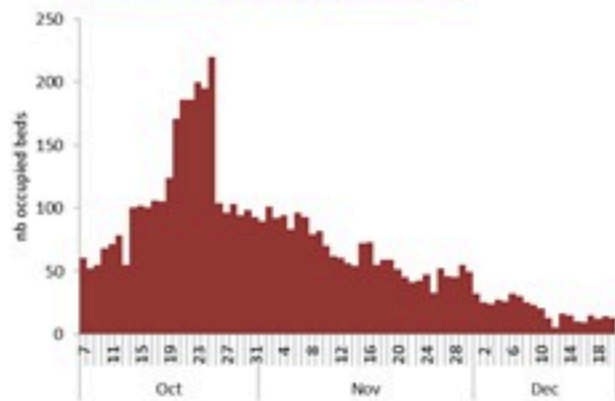
Call Centers
 1760 (Red Cross)
 1787 (MOPH)

All cases (suspected and confirmed)		Confirmed Cases		Deaths (confirmed)	
New (past 24 h)	Cumulative	New (past 24 h)	Cumulative	New	Cumulative
74	5485	2	665	0	23

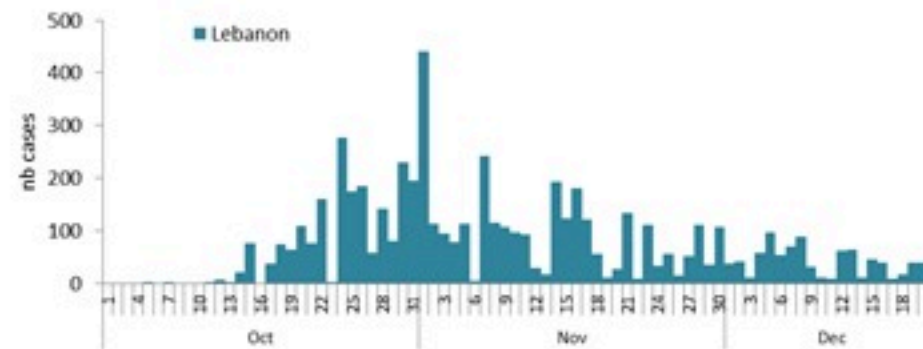
By Sex
(suspected and confirmed)



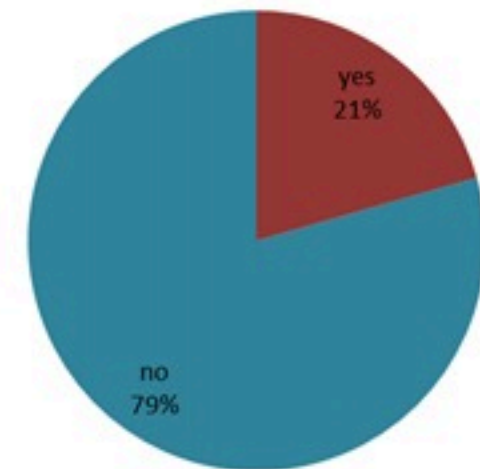
Occupied hospital beds
(suspected and confirmed)



By date of report
(suspected and confirmed)



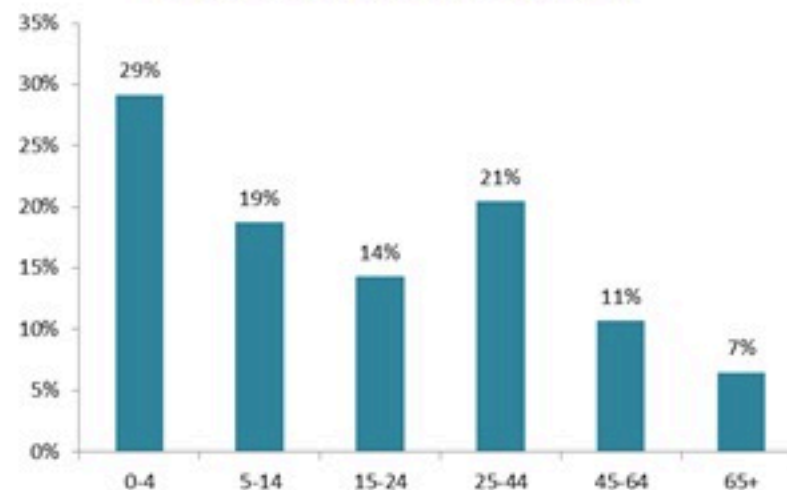
By Hospital Admission
(suspected and confirmed)



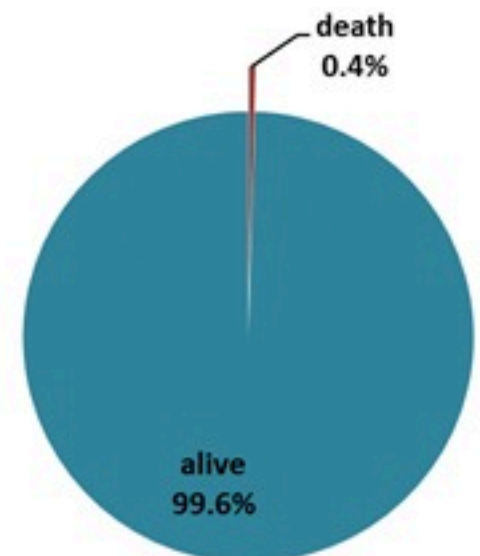
By locality
(confirmed cases)



By age group
(suspected and confirmed cases)



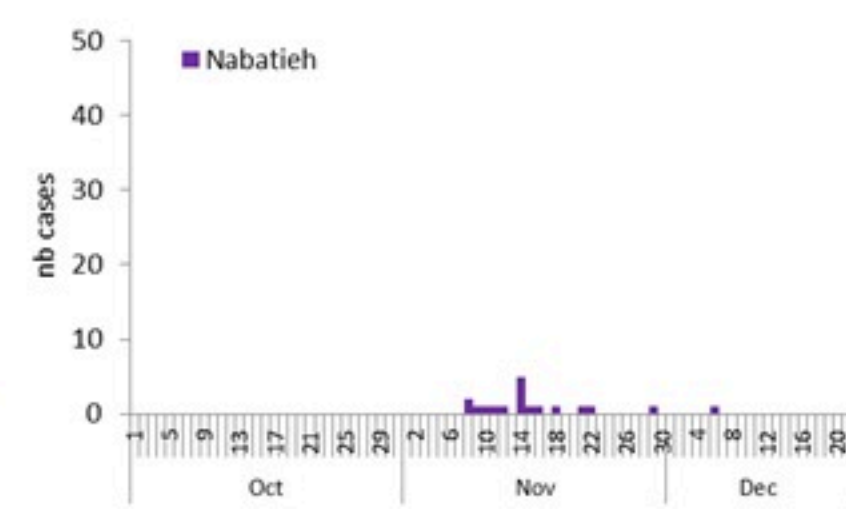
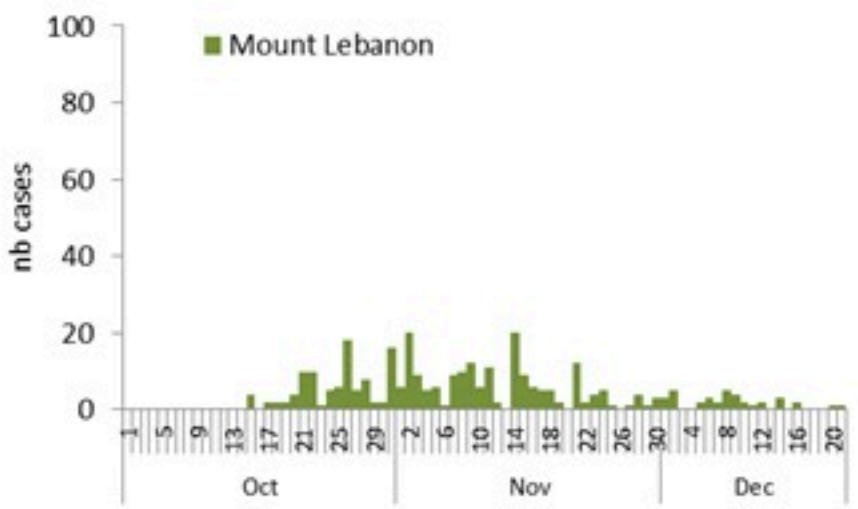
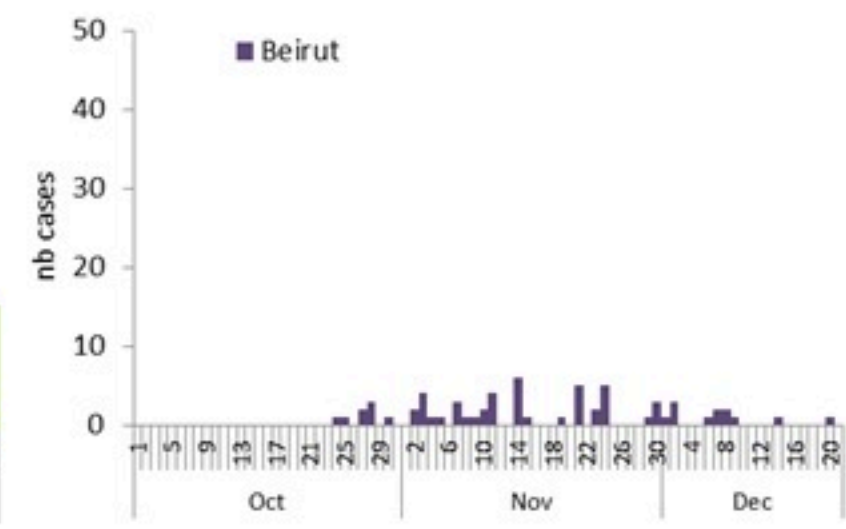
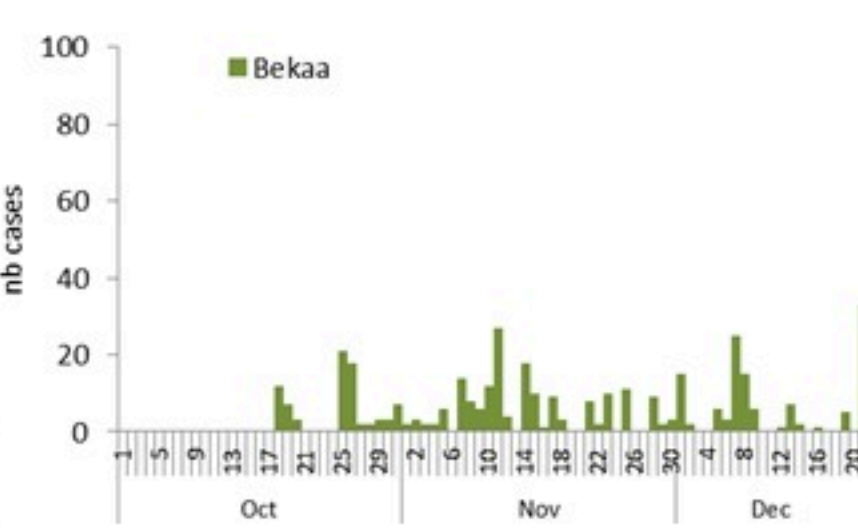
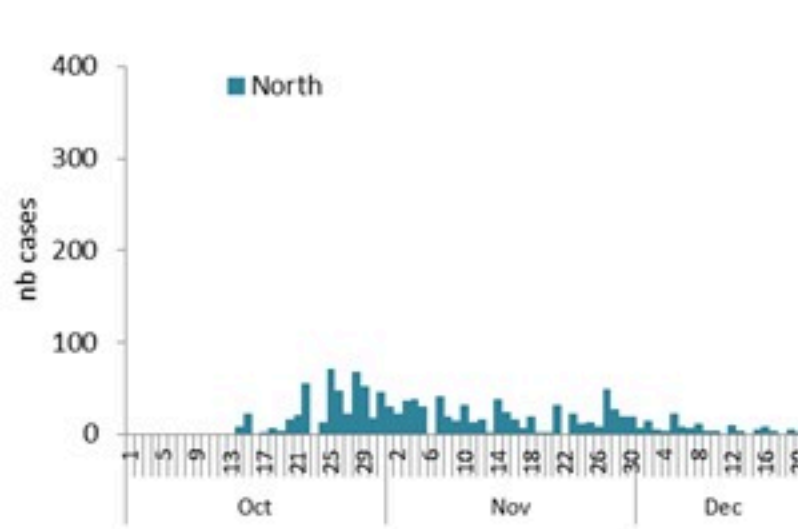
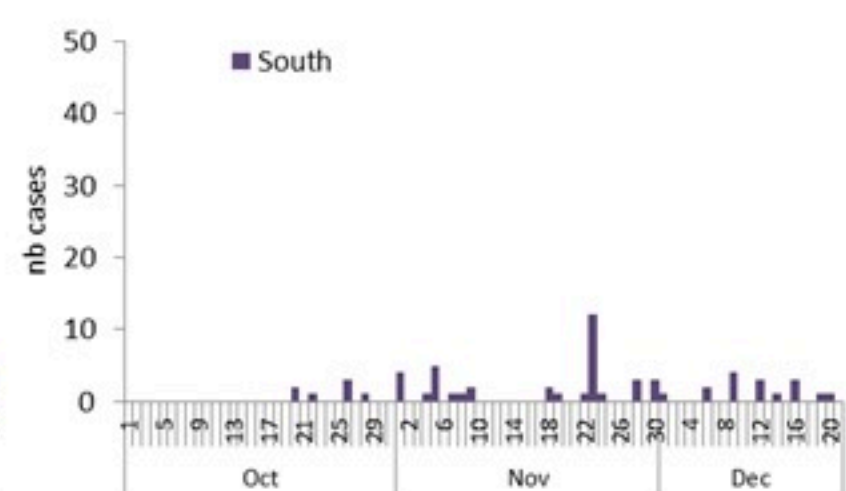
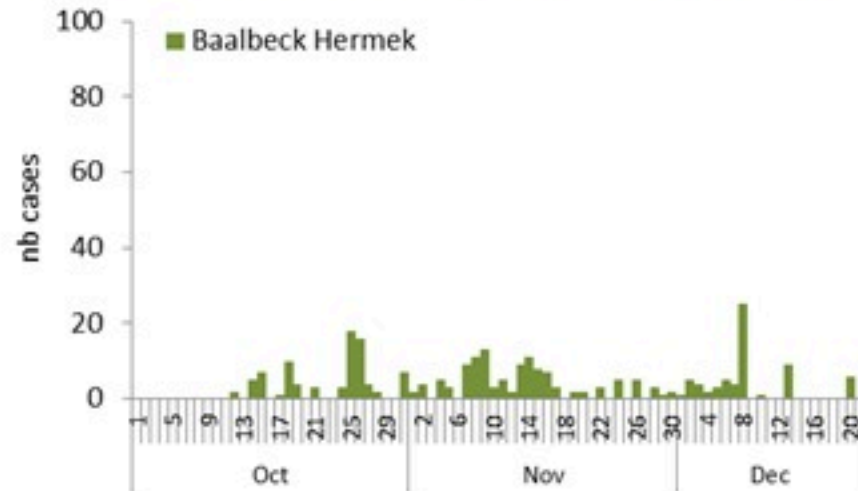
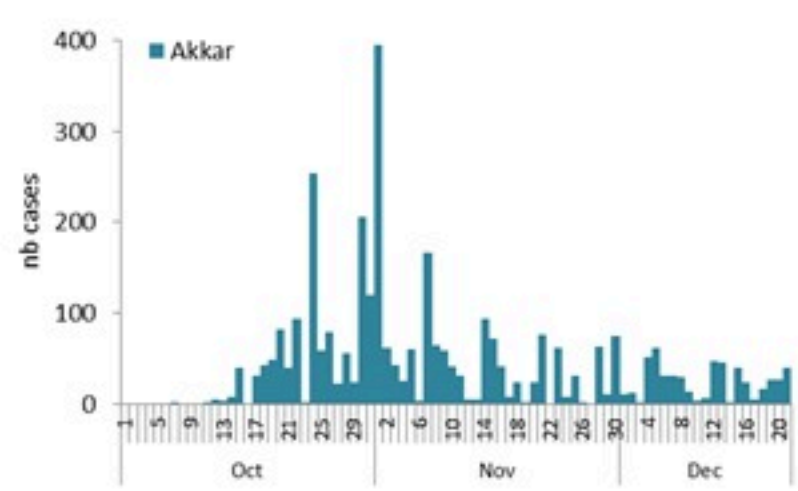
By Outcome
(suspected and confirmed)



Cholera Surveillance Report

22 Dec 2022

Epicurves by date of reporting by province



Cholera Surveillance Update

22 Dec 2022

4

Cumulative Attack Rate per 100,000 (suspected and confirmed)

نسبة الحدوث التراكمية لكل مئة ألف نسمة (الحالات المشتبهية والمثبتة)

