

02 كانون الثاني 2024



التقرير التراكمي للطوارئ الصحية

الجمهورية اللبنانية
وزارة الصحة العامة



النزوح

التراكمي (مصدر: IOM، 28 كانون الأول 2023)

74471

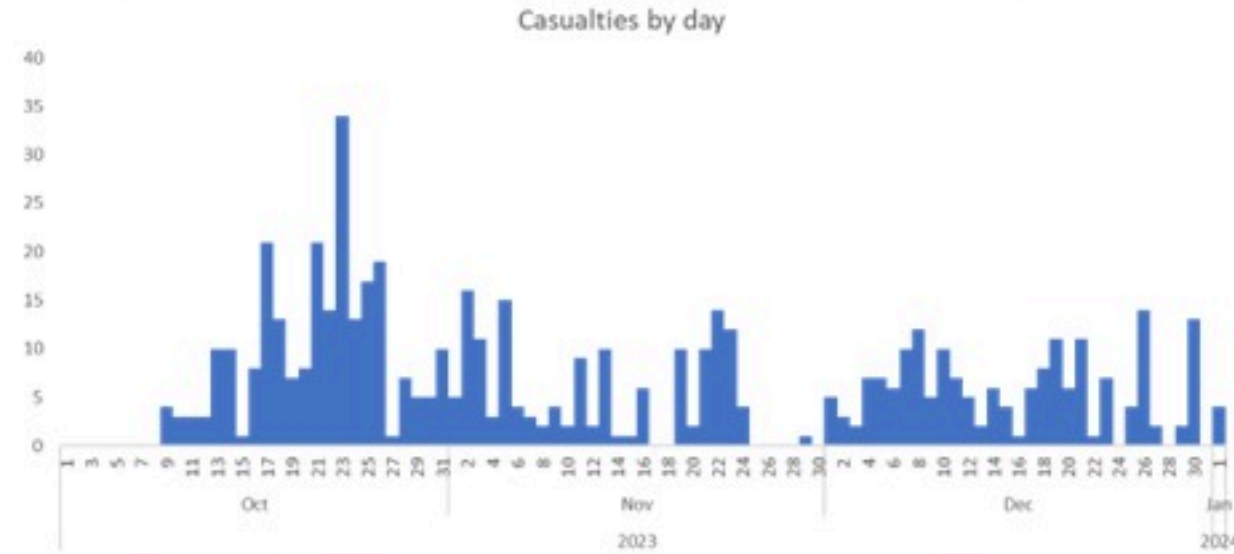
شبكة الرعاية الصحية الأولية

تم تعزيز مهام شبكة الرعاية الصحية الأولية لتغطية الاحتياجات الصحية للنازحين خلال الأسبوع الماضي، تم تسجيل 321 مستفيد جديد، كما تم تغطية 382 معاناة طبية، و23523 وفصفاً طبيياً للنازحين.

التراكمي	الأسبوع الماضي	
5140	321	عدد المستفيدين الجدد
3750	269	عدد المعينات الطبية في المراكز
1802	113	عدد المعينات الطبية الميدانية
108	8	الأنشطة الميدانية
110657	8001	عدد الوصفات الطبية للأمراض الحادة
160306	15522	عدد الوصفات الطبية للأمراض المزمنة

الاصابات

بناء لمعطيات المستشفيات ولتاريخه، تم تسجيل 570 إصابة، منها 123 حالة وفاة. توزعت الإصابات كما يلي: 93% من الذكور، 96% من الجنسية اللبنانية، 61% من عمر 25 لغاية 44 سنة. كما تم توزيع نوع الإصابات كما يلي: 45% ناتجة عن صدمة، 33% عن انفجار، 18% عن تعرض كيميائي.



اليوم أمس التراكمي

570

4

الاصابات



123

2

الاستشفاء



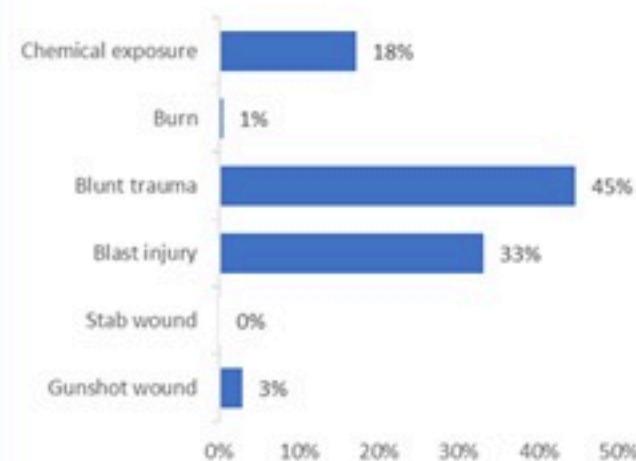
123

0

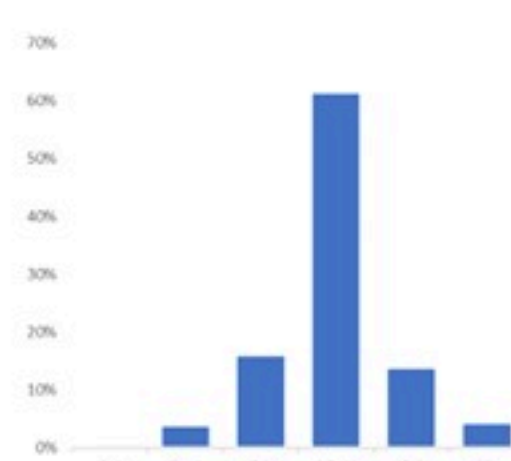
الوفيات



حسب نوع الإصابة



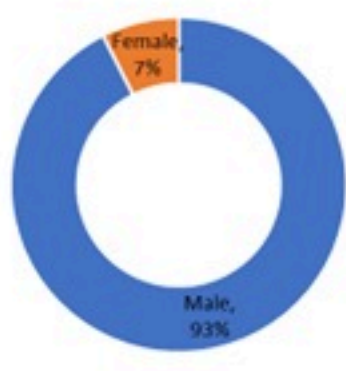
حسب العمر



حسب الجنسية



حسب الجنس



Casualties

Displaced Population

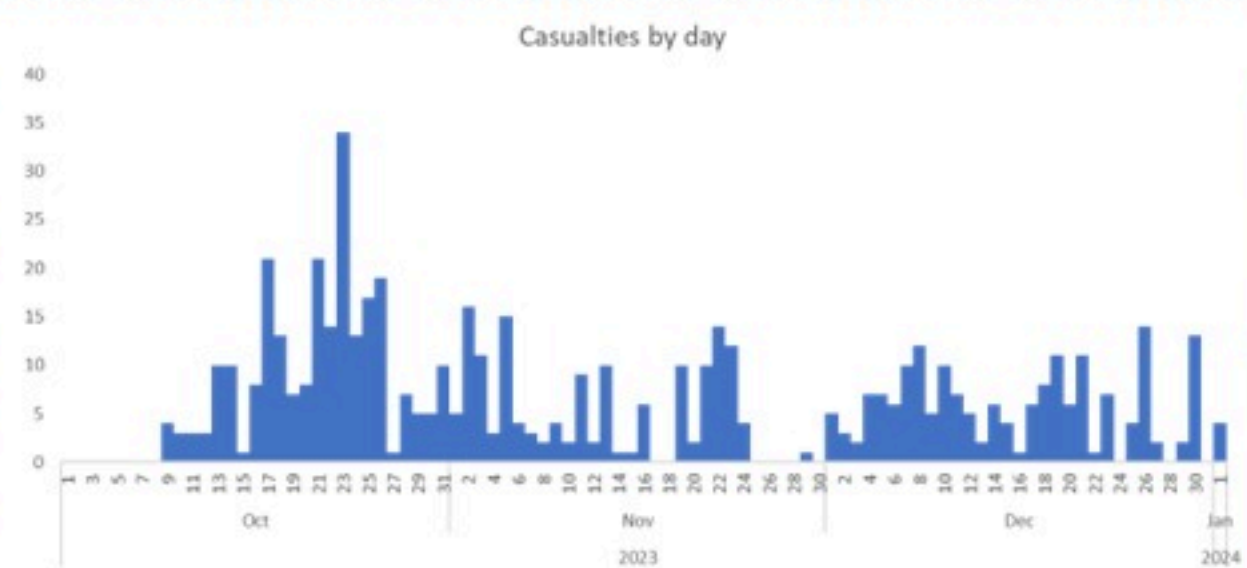
As reported from hospitals and up to 2 Jan, the reported number of casualties has reached 570, including 123 deaths. 93% of cases were male, 96% Lebanese, 61% aged 25-44 years. The most frequent mechanism of injury: blunt (45%), blast (33%), and chemical exposure (18%).

Cumulative (source: IOM, 28 Dec 2023)
74471

Primary Health Care Network

The network for primary health care was activated to cover health needs for displaced. In the past week, 321 new beneficiaries were included, 382 medical consultations were provided, 23523 prescriptions were covered for displaced.

	Past day	Cumulative
 Casualties	4	570
 Inpatients	2	123
 Deaths	0	123



	Past week	Cumulative
New displaced beneficiaries	321	5140
Medical consultations in PHC	269	3750
Medical consultations in mobile units	113	1802
Outreach activities	8	108
Prescription for acute diseases	8001	110657
Prescriptions for chronic diseases	15522	160306

By Sex

By Nationality

By Age Group

By Mechanism

